



**PRODUCT
COMPENDIUM
2024**

ONTDEK ONS COMPLETE NUTRICIA GAMMA - VOOR ELKE BEHOEFTE EEN KEUZE

EERSTE KEUZE

Nutrilon®

ONZE KLASSIEKE FORMULE



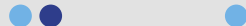
Vanaf de geboorte



Vanaf 6 maanden



Vanaf 1 jaar



Nutrilon® Profutura®

VOOR DE COMBINATIE
MET EN NA BORSTVOEDING



Vanaf de geboorte



Vanaf 6 maanden



Vanaf 1 jaar



Nutrilon® Prosyneo®

BIJ VERSTOORD DARMMICROBIOM
(VAAK NA KEIZERSNEDE OF ANTIBIOTICA)



Vanaf de geboorte



Vanaf 6 maanden



PREMATURE ZUIGELING

Nutrilon® Prematuur*

DIEETVOEDING BIJ PREMATUUR
GEBOREN BABY'S <1800 G



Vanaf de geboorte



Nutrilon® Ex-prematuur*

DIEETVOEDING BIJ PREMATUUR
GEBOREN BABY'S >1800 G



Vanaf de geboorte



Nutrilon® BMF*

DIEETVOEDING BIJ PREMATUUR
GEBOREN BABY'S TER VERRIJKING
VAN MOEDERMELK



Vanaf de geboorte

*VOEDING VOOR MEDISCH GEBRUIK. TE GEBRUIKEN ONDER MEDISCH TOEZICHT.

● Prebiotica ● Postbiotica ● Synbiotica (prebiotica + probiotica)

ONTDEK ONS COMPLETE NUTRICIA GAMMA - VOOR ELKE BEHOEFTE EEN KEUZE

DIGESTIEF COMFORT

Nutrilon®
Satisfa+

INGEDIKTE
FORMULE



Vanaf de geboorte



Nutrilon®
Omneo®*

DIETVOEDING
BIJ KRAMPEN,
KOLIEKEN,
MOEIZAME
ONTLASTING
EN/OF CONSTIPATIE



Vanaf de geboorte



Nutrilon® A.R.
& Nutrilon®*

DIETVOEDING
BIJ REGURGITATIE
EN REFLUX



Vanaf de geboorte



Vanaf de geboorte

Nutrilon®
Lactosevrij

LACTOSE-
INTOLERANTIE



Vanaf de geboorte



Vanaf 6 maanden



Vanaf 6 maanden



Vanaf 6 maanden



● Prebiotica ● Postbiotica ● Synbiotica (prebiotica + probiotica)

KOEMELKEIWITALLERGIE

Nutrilon® Pepti Syneo®*

DIETVOEDING BIJ
KOEMELKEIWITALLERGIE



Vanaf de geboorte



Neocate®
Syneo®, LCP & Junior*

DIETVOEDING BIJ
ERNSTIGE SYMPTOMEN VAN
KOEMELKEIWITALLERGIE



Vanaf de geboorte



Vanaf de geboorte



Vanaf 1 jaar - neutrale smaak



Vanaf 1 jaar - vanillesmaak



Vanaf 1 jaar - aardbeismaak

Nutrilon® Pepti MCT*

DIETVOEDING BIJ
KOEMELKEIWITALLERGIE IN
COMBINATIE MET MALABSORPTIE



Vanaf de geboorte

*VOEDING VOOR MEDISCH GEBRUIK. TE GEBRUIKEN ONDER MEDISCH TOEZICHT.

ONTDEK ONS COMPLETE NUTRICIA GAMMA - VOOR ELKE BEHOEFTE EEN KEUZE

DRINKVOEDINGEN VOOR KINDEREN

Infatrini®*

VOLLEDIGE MEDISCHE VOEDING
VOOR ZUIGELINGEN
VAN 0 TOT 18 MAANDEN OF
TOT EEN GEWICHT VAN 9 kg



125 ml 400 g

Infatrini® Peptisorb®



200 ml

NutriniDrink*

DRINKVOEDING
VANAF 1 JAAR

NutriniDrink Compact Multi Fibre 125 ml



aardbeien- chocolade- neutrale
smaak karamelsmaak smaak

NutriniDrink Multi Fibre 200 ml



aardbeien- bananen- chocolade- neutrale vanille-
smaak smaak smaak smaak smaak

NutriniDrink Smoothie 200 ml



rode vruchten zomerfruit

SONDEVOEDINGEN VOOR KINDEREN

Infatrini®*

SONDEVOEDING VAN 0 TOT 18 MAANDEN OF MET EEN GEWICHT TOT 9 kg



Nutrini*

SONDEVOEDING VAN 1 TOT 6 JAAR OF MET EEN GEWICHT VAN 8-20 kg



Nutrini Nutri Nutri Energy Nutri Nutri Low Nutri Nutri
Multi Fibre Nutri Energy Energy Energy Multi Fibre Peptisorb® Peptisorb®
Multi Fibre Energy Energy Energy Energy Energy

NutriniMax*

SONDEVOEDING VAN 7 TOT 12 JAAR OF MET EEN GEWICHT VAN 21-45 kg



NutriniMax NutriMax NutriMax Energy NutriMax
Multi Fibre Multi Fibre Energy Energy

*VOEDING VOOR MEDISCH GEBRUIK. TE GEBRUIKEN ONDER MEDISCH TOEZICHT.

● Prebiotica ● Postbiotica ● Synbiotica (prebiotica + probiotica)

INHOUD

EERSTE KEUZE	13
Nutrilon® Profutura®	
Nutrilon®	
Nutrilon® Prosyneo®	
MINI FLESJES	21
Nutrilon® Profutura®	
Nutrilon®	
Nutrilon® Prosyneo®	
Nutrilon® Prematuur	
Nutrilon® Ex-Prematuur	
PEUTER GROEIMELKEN	25
Nutrilon® Profutura®	
Nutrilon®	
Nutrilon® vloeibaar	
DIGESTIEF COMFORT	33
Nutrilon® Satisfas	
Nutrilon® Omneo®	
Nutrilon® A.R.	
Nutrilon® Nutriton	
Nutrilon® Lactosevrij	
KOEMELKEIWITALLERGIE	45
Nutrilon® Pepti Syneo®	
Nutrilon® Pepti MCT	
Neocate® Syneo®	
Neocate® LCP	
Neocate® Junior	
Elemental 028 Extra	
PREMATURE ZUIGELING	63
Nutrilon® Prematuur	
Nutrilon® Ex-Prematuur	
Nutrilon® Breast Milk Fortifier (BMF)	
DRINKVOEDINGEN VOOR KINDEREN	69
Infatrini®	
Infatrini® Peptisorb®	
NutriniDrink Compact Multi Fibre	
NutriniDrink Multi Fibre	
NutriniDrink Smoothie	
SONDEVOEDINGEN VOOR KINDEREN	83
Infatrini®	
Infatrini® Peptisorb®	
Nutrini	
Nutrini Peptisorb®	
NutriniMax	
OVERIGE VOEDINGSBEHOEFTE	101
Heparon® Junior™	
Duocal®	
OVERZICHT MET CODES	107
LIJST MET REFERENTIES	111

VOEDINGSSCHEMA

STARTVOEDINGEN*

Gewicht zuigeling (kg)	Aantal voedingen per dag	Hoeveelheid water (ml)	Aantal afgestreken maatschepjes	Hoeveelheid voeding (ml)
< 3 kg	7	60	2	65
3 - 3,5 kg	6	90	3	100
3,5 - 4 kg	5	120	4	135
4 - 5 kg	5	150	5	165
5 - 6 kg	5	180	6	200
> 6 kg	4	210	7	235

Vanaf 6 maanden kan worden overgeschakeld op een opvolgvoeding.

OPVOLGVOEDINGEN*

Leeftijd (maanden)	Aantal voedingen per dag	Hoeveelheid water (ml)	Aantal afgestreken maatschepjes	Hoeveelheid voeding (ml)
6 - 12°	3	210	7	235
6 - 36	2	240	8	265

*Het aantal voedingen en de hoeveelheid is afhankelijk van de leeftijd en de individuele behoeften van de baby.

(*) minimum 500 ml per dag

CONVERSIETABEL

VITAMINEN

Vitamine A	1 µg	= 1 µg-RE = 3,33 IE
	1 IE	= 6 µg β-caroteen = 0,3 µg-RE = 1,8 µg β-caroteen
Vitamine D	1 µg	= 40 IE
	1 IE	= 0,025 µg calciferol
Vitamine E	1 mg DL-α-tocoferol	= 1,1 IE
		= 0,74 mg α-TE
	1 IE	= 0,91 mg DL-α-tocoferol = 0,67 mg α-TE
	1 mg (α-TE)	= 1,36 mg DL-α-tocoferol = 1,49 IE
Niacine	1 mg-NE	= 1 mg niacine = 60 mg tryptofaan

MINERALEN

Natrium	1 mmol Na ⁺ = 1 mEq Na ⁺ = 23,0 mg
Kalium	1 mmol K ⁺ = 1 mEq K ⁺ = 39,1 mg
Chloor	1 mmol Cl ⁻ = 1 mEq Cl ⁻ = 35,5 mg

$$\text{Nierbelasting (mOsm/L)} = (\text{g eiwit/l}) \times 4 + \text{mEq Na}^+/\text{l} + \text{mEq K}^+/\text{l} + \text{mEq Cl}^-/\text{l}$$

$$\text{Nierbelasting (mOsm/l)} = (\text{g eiwit/l}) \times 4 + \frac{\text{mg Na}^+/\text{l}}{23,0} + \frac{\text{mg K}^+/\text{l}}{39,1} + \frac{\text{mg Cl}^-/\text{l}}{35,5}$$



Nutricia staat klaar voor jouw verhaal

Omdat elke baby, elk ouderschap uniek is. Nutricia begeleidt toekomstige en jonge ouders in de eerste 1000 dagen stap voor stap.

Voor al je grote en kleine vragen die je hebt, zijn wij er voor jou.



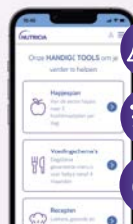
Careline

Alle werkdagen beschikbaar

☎ 0800 16 685

📞 +32 471 13 43 00

✉ www.nutriciababy.be



Mijn uitgerekende datum berekenen



Spotify playlists



Het 5-stappen hapjesplan

Baby Club

Schrijf je in enkele klikken in op nutriciababy.be en ontdek onze artikels, gepersonaliseerde nieuwsbrieven en leuke tools.



EERSTE KEUZE

Jouw verhaal. Onze expertise.



		Nutrilon® Profutura® 1		Nutrilon® Profutura® 2	
		per 100 ml*	per 100 g	per 100 ml*	per 100 g
Gemiddelde analyse					
Energie	kJ/kcal	276/66	2000/478	285/68	1959/467
Vetten	g	3,4 (45,8 En%)	24,3	3,2 (42,4 En%)	22
w.v. verzadigd	g	1,7	12	1,6	10,9
w.v. enkelv. onverzadigd	g	1,1	8,2	1,1	7,4
w.v. meerv. onverzadigd	g	0,6	4,2	0,5	3,7
linolzuur	mg	448	3200	425	2900
α-linoleenzuur	mg	54,9	400	52,2	360
arachidonzuur (AA)	mg	16,5	120	8,9	60
docosahexaeenzuur (DHA)	mg	16,5	120	17	120
β-palmitaat	mg	202	1500	193	1300
Koolhydraten	g	7,3 (44,2 En%)	52,9	8,1 (47,8 En%)	55,9
w.v. suikers	g	7,2	52,2	8	55,2
- glucose	g	0,2	1,7	0,2	1,6
- lactose	g	6,95	50,3	7,77	53,4
polysachariden	g	-	0,3	0,1	0,3
Vezels	g	0,7 (2 En%)	4,9	0,6 (1,8 En%)	4,3
galacto-oligosachariden (scGOS)	g	0,48	3,5	0,48	3,3
fructo-oligosachariden (lcFOS)	g	0,08	0,58	0,08	0,55
3'galactosyllactose (3'GL)	mg	15	110	15	100
2'fucosyllactose (2'FL)	mg	100	730	50	340
(GOS) non-calorische koolhydraten	g	0,2	1,7	0,2	1,6
Eiwitten	g	1,3 (8 En%)	9,6	1,4 (8 En%)	9,3
caseïne	g	0,7	4,8	0,8	5,6
wei-eiwit	g	0,7	4,8	0,5	3,7
Zout	g	0,05	0,4	0,06	0,4
Vitamines					
vitamine A	µg	58	418	60	409
vitamine D	µg	1,7	10	1,7	12
vitamine E	mg (α-TE)	1,2	8,6	0,93	6,4
vitamine K	µg	4,5	33	4,6	32
thiamine	mg	0,07	0,48	0,05	0,33
riboflavine	mg	0,14	1	0,14	0,96
niacine	mg	0,43	3,1	0,46	3,2
pantotheenzuur	mg	0,536	3,879	0,475	3,261
vitamine B6	mg	0,049	0,352	0,048	0,332
folaat	µg	14	100	13	88
vitamine B12	µg	0,17	1,2	0,17	1,2
biotine	µg	1,8	13	1,9	13
vitamine C	mg	9,3	67	8,9	61
Mineralen					
Na	mg	21,9	159	23	158
K	mg	74	533	78	536
Cl	mg	52	380	54	375
Ca	mg	60	434	72	495
P	mg	41	299	50	344
Mg	mg	5,4	39	7,1	49
Spoorelementen					
Fe	mg	0,53	3,9	1	7
Zn	mg	0,48	3,5	0,5	3,5
Cu	mg	0,053	0,381	0,054	0,374
Mn	mg	0,003	0,024	0,005	0,036
F	mg	≤0,006	≤0,043	0,006	≤0,042
Se	µg	3	22	3	21
I	µg	13	91	13	89
Overige					
L-carnitine	mg	2,1	15	2	14
choline	mg	22	158	15	103
inositol	mg	7,3	53	6,2	43
taurine	mg	5,4	39	5,1	35
nucleotiden	mg	2,3	17	2,4	16
Osmolariteit	mOsmol/l	282	132	307	139

*13,8 g poeder opgelost tot 100 ml.
Een afgestreeken maatschepje bevat 4,6 g poeder.

*14,6 g poeder opgelost tot 100 ml.
Een afgestreeken maatschepje bevat 4,8 g poeder.

Nutrilon® Profutura®

VOOR DE COMBINATIE MET EN NA BORSTVOEDING

EIGENSCHAPPEN

- Onze meest geavanceerde formule uit ons onderzoek op moedermelk.
- **HMO's**
 - 3'GL: rechtstreeks effect op de immuuncellen⁽¹⁾
 - 2'FL: verhindert pathogene binding⁽²⁻³⁾
- Onze gepatenteerde mix van **prebiotische vezels scGOS:lcFOS (9:1) 0,8 g** en **postbiotica⁽⁴⁾**
 - Draagt bij tot de normale werking van het immuunsysteem⁽⁵⁻⁷⁾
 - Ontlasting vergelijkbaar met die van borstgevoede baby's^(7,8)
- Met **melkvetten** - waaronder **β-palmitaat**: voor een betere absorptie van vetten en calcium, een makkelijkere vertering en zachtere ontlasting⁽⁹⁾
- **LCP's: AA/DHA** voor een betere neurologische⁽¹⁰⁾ en visuele ontwikkeling⁽¹¹⁾
- Met **nucleotiden**, belangrijk voor de ontwikkeling van het immuunsysteem⁽¹²⁾
- Zonder toegevoegde palmolie

GEBRUIK

- 1 maatschepje per 30 ml water



Vanaf de geboorte
70 ml** - 5 x 23 g - 800 g

Vanaf 6 maanden
800 g

**nutritionele waarden op pagina 22

Gemiddelde analyse		Nutrilon [®] 1		Nutrilon [®] 2	
		per 100 ml*	per 100 g	per 100 ml*	per 100 g
Energie	kJ/kcal	276/66	2016/482	285/68	1977/472
Vetten	g	3,4 (45,9 En%)	24,6	3,2 (42 En%)	22,2
w.v. verzadigd	g	1,1	8	1,0	7,2
w.v. enkelv. onverzadigd	g	1,7	12,4	1,6	11,2
w.v. meerv. onverzadigd	g	0,6	4,2	0,5	3,8
linolzuur	mg	456	3300	435	3000
α-linoleenzuur	mg	54,7	400	52,3	360
arachidonzuur (AA)	mg	16,5	120	8,8	60
docosahexaeneenzuur (DHA)	mg	16,5	120	17	120
Koolhydraten	g	7,3 (44,4 En%)	53,5	8,2 (48 En%)	56,7
w.v. suikers	g	7,2	52,7	8,1	55,9
- glucose	g	0,2	1,7	0,2	1,6
- lactose	g	6,96	50,8	7,8	54,1
polysachariden	g	-	0,3	0,1	0,4
Vezels	g	0,6 (1,7 En%)	4,2	0,6 (1,7 En%)	4
galacto-oligosachariden (scGOS)	g	0,48	3,5	0,48	3,3
fructo-oligosachariden (lcFOS)	g	0,08	0,58	0,08	0,56
3'galactosyllactose (3'GL)	mg	15	110	15	100
(GOS) non-calorische koolhydraten	g	0,2	1,7	0,2	1,6
Eiwitten	g	1,3 (8 En%)	9,7	1,4 (8 En%)	9,5
caseïne	g	0,7	4,8	0,8	5,7
wei-eiwit	g	0,7	4,8	0,5	3,8
Zout	g	0,06	0,4	0,06	0,41
Vitamines					
vitamine A	µg	58	422	59	413
vitamine D	µg	1,45	11	1,7	12
vitamine E	mg (α-TE)	1,2	8,8	1,5	10
vitamine K	µg	5,6	41	5,8	40
thiamine	mg	0,07	0,48	0,10	0,71
riboflavine	mg	0,14	0,99	0,14	1
niacine	mg	0,43	3,1	0,46	3,2
pantotheenzuur	mg	0,525	3,834	0,496	3,443
vitamine B6	mg	0,055	0,403	0,056	0,39
folaat	µg	13	98	14	94
vitamine B12	µg	0,16	1,2	0,18	1,3
biotine	µg	1,8	13	1,8	12
vitamine C	mg	8,2	60	9,3	64
Mineralen					
Na	mg	22,1	162	23,6	164
K	mg	83	609	84	582
Cl	mg	55	403	54	373
Ca	mg	58	426	73	505
P	mg	33	243	50	347
Mg	mg	6,6	48	6,8	47
Spoorelementen					
Fe	mg	0,53	3,9	1	7,1
Zn	mg	0,48	3,5	0,5	3,5
Cu	mg	0,050	0,365	0,054	0,373
Mn	mg	0,003	0,024	0,005	0,036
F	mg	≤0,006	≤0,043	≤0,006	≤0,042
Se	µg	2,5	18	3,1	22
I	µg	13	92	13	91
Overige					
L-carnitine	mg	2	15	2	14
choline	mg	21	156	17	115
inositol	mg	7,2	53	6,6	
taurine	mg	0,13	0,94	0,12	0,87
nucleotiden	mg	-	-	-	-
Osmolariteit	mOsmol/l	310	310	N.A.	-

* 13,7 g poeder opgelost tot 100 ml. Een afgestreken maatschepje bevat 4,6 g poeder

* 14,4 g poeder opgelost tot 100 ml. Een afgestreken maatschepje bevat 4,8 g poeder

Nutrilon[®]

ONZE KLASSIEKE FORMULE

EIGENSCHAPPEN

- Bevat onze unieke gepatenteerde mix:
 - Postbiotica: ondersteunt het immuunsysteem via de darmmicrobiota⁽¹⁾
 - Prebiotica scGOS:lcFOS (9:1) 0,8 g: onze unieke vezelmix: draagt bij tot minder infecties⁽²⁾
 - HMO 3'GL: Rechtstreeks effect op de immuuncellen⁽³⁾
 - LCP's: AA/DHA voor een betere neurologische⁽⁴⁾ en visuele ontwikkeling⁽⁵⁾
 - Vitamines A, C & D: dragen bij tot de normale werking van het immuunsysteem
- Zonder toegevoegde palmolie

GEBRUIK

- 1 maatschepje per 30 ml water



Vanaf de geboorte
70 ml** - 800 g

Vanaf 6 maanden
800 g

**nutriële waarden op pagina 22

Gemiddelde analyse		Nutrilon® Prosyneo® 1		Nutrilon® Prosyneo® 2	
		per 100 ml* 276/666	per 100 g 2006/479	per 100 ml* 285/68	per 100 g 1976/472
Energie	kJ/kcal	3,4 (45,8 En%)	24,4	3,3 (44,2 En%)	23,2
Vetten	g	1,2	8,7	1,2	8,2
w.v. verzadigd	g	1,6	11,7	1,6	11,2
w.v. enkelv. onverzadigd	g	0,5	4	0,5	3,7
w.v. meerv. onverzadigd	g	428	3100	427	3000
linolzuur	mg	51	370	51,1	350
α-linoleenzuur	mg	16,5	120	8,5	60
arachidonzuur (AA)	mg	16,5	120	17	120
docosahexaeenzuur (DHA)	mg	7,2 (43,4 En%)	52,1	7,7 (45 En%)	53,3
Koolhydraten	g	7	50,8	7,5	52
w.v. suikers	g	0,2	1,7	0,2	1,6
- glucose	g	6,75	49	7,23	50,2
- lactose	g	0,1	0,8	0,1	0,9
polysachariden	g	0,6 (1,7 En%)	4,1	0,6 (1,7 En%)	3,9
Vezels	g	0,48	3,5	0,48	3,3
galacto-oligosachariden (scGOS)	g	0,08	0,58	0,08	0,55
fructo-oligosachariden (lcFOS)	g	0,2	1,7	0,2	1,6
(GOS) non-calorische koolhydraten	g	1,5 (9,1 En%)	10,5	1,5 (9,1 En%)	10,7
Eiwitten	g	-	-	-	-
caseïne	g	1,5	10,9	1,5	10,6
wei-eiwit	g	0,08	0,6	0,08	0,59
Zout	g				
Vitamines					
vitamine A	µg	58	420	60	413
vitamine D	µg	1,45	11	1,7	12
vitamine E	mg (α-TE)	1,3	9,5	1,2	8,4
vitamine K	µg	3,4	25	4,4	31
thiamine	mg	0,06	0,44	0,05	0,35
riboflavine	mg	0,13	0,96	0,13	0,92
niacine	mg	0,43	3,1	0,46	3,2
pantotheenzuur	mg	0,522	3,79	0,522	3,624
vitamine B6	mg	0,039	0,282	0,04	0,281
folaat	µg	15	110	16	114
vitamine B12	µg	0,17	1,3	0,19	1,4
biotine	µg	1,3	9,7	1,4	9,8
vitamine C	mg	9,9	72	9,9	69
Mineralen					
Na	mg	3,3	239	33,9	236
K	mg	88	638	91	628
Cl	mg	50	359	51	354
Ca	mg	60	437	73	505
P	mg	32	230	41	281
Mg	mg	5,7	41	7,2	50
Spoorelementen					
Fe	mg	0,53	3,8	1	7,1
Zn	mg	0,48	3,5	0,50	3,5
Cu	mg	0,052	0,378	0,054	0,374
Mn	mg	0,004	0,025	0,005	0,038
F	mg	0,004	0,03	0,004	0,03
Se	µg	2,8	20	3,9	27
I	µg	13	91	13	90
Overige					
L-carnitine	mg	1,7	12	2	14
choline	mg	24	171	30	208
inositol	mg	7,5	54	7,8	54
taurine	mg	5,3	39	5,1	35
nucleotiden	mg	2,3	1,7	2,4	1,6
Osmolariteit	mOsmol/l	330	330	N.A.	-

* 13,8 g poeder opgelost tot 100 ml.
Een afgestreeken maatschepje bevat 4,6 g poeder

* 14,4 g poeder opgelost tot 100 ml.
Een afgestreeken maatschepje bevat 4,8 g poeder

Nutrilon® Prosyneo®

BIJ VERSTOORD DARMMICROBIOM⁽¹⁻³⁾ (VAAK NA KEIZERSNEDE OF ANTIBIOTICA), OP BASIS VAN PARTIEEL WEI-EIWITHYDROLYSAAT

EIGENSCHAPPEN

- **Partieel hydrolysaat:** 100% wei-eiwit
 - bevat tolerogene peptiden^(4,5)
 - goede verteerbaarheid⁽⁶⁾
- Met **SYNEO®**: onze gepatenteerde, synbiotische samenstelling die de darmmicrobiota helpt te herbalanceren⁽⁷⁾, deze combineert:
 - **probiotica *B.breve* M-16V**: een bacteriestam die van nature voorkomt in de darm
 - **prebiotische vezels scGOS:lcFOS (9:1) 0,8 g**: draagt bij tot minder infecties⁽⁸⁾
- Bevat lactose
 - **LCP's: AA/DHA** voor een betere neurologische⁽⁹⁾ en visuele ontwikkeling⁽¹⁰⁾
- Met **nucleotiden**, belangrijk voor de ontwikkeling van het immuunsysteem⁽¹¹⁾

GEBRUIK

- 1 maatschepje per 30 ml water
- Bereide voeding niet laten koken en niet in de microgolfoven opwarmen. Het verwarmen van bereide voeding of een onjuiste bereiding kunnen de voordelen van de *Bifidobacterium breve* M-16V beperken



Vanaf de geboorte
70 ml** - 800 g

Vanaf 6 maanden
800 g

**nutritionele waarden op pagina 22



MINI FLESJES

Gemiddelde analyse per 100 ml	Nutrilon® Profutura®	Nutrilon®	Nutrilon® Prosyneo®	Nutrilon® Prematuur	Nutrilon® Ex-Prematuur
Energie	276/66	276/66	276/66	335/80	301/72
Vetten	3,4 (46 En%)	3,4 (45,9 En%)	3,4 (45,9 En%)	3,9 (44 En%)	3,8 (47 En%)
w.v. verzadigd	g 1,6	g 1,0	g 0,93	g 1,6	g 1,5
w.v. enkelv. onverzadigd	g 1,1	g 1,6	g 1,9	g 1,7	g 1,7
w.v. meerv. onverzadigd	g 0,7	g 0,7	g 0,6	g 0,6	g 0,6
linolzuur	mg 524	mg 552	mg 445	mg 468	mg 456
α-linoleenzuur	mg 51	mg 53,0	mg 53,0	mg 68,7	mg 68
arachidonzuur (AA)	mg 16,5	mg 16,5	mg 16,5	mg 20	mg 18
docosahexaeenzuur (DHA)	mg 16,5	mg 16,5	mg 16,5	mg 20	mg 18
β-palmitaat	mg 191	-	-	mg 175	mg 169
Koolhydraten	7,3 (44 En%)	7,3 (44,4 En%)	7,2 (43,3 En%)	8,3 (42 En%)	7,2 (40 En%)
w.v. suikers	g 7,2	g 7,2	g 7,2	g 5,4	g 6
- glucose	g 0,2	g 0,2	g 0,2	g 0,3	g 0,2
- lactose	g 6,94	g 6,97	g 6,91	g 5,09	g 5,66
- maltose	g -	g -	g -	g 0,8	g -
polysacchariden	g -	g -	g -	g 2,8	g 1,2
Vezele	0,7 (2 En%)	0,6 (1,7 En%)	0,6 (1,7 En%)	0,6 (1 En%)	0,6 (2 En%)
galacto-oligosacchariden (scGOS)	g 0,48	g 0,48	g 0,48	g 0,48	g 0,48
fructo-oligosacchariden (lcFOS)	g 0,08	g 0,08	g 0,08	g 0,08	g 0,08
3'galactosyllactose (3'GL)	mg 15	mg 15	mg -	mg -	mg -
2'Fructosyllactose (2'FL)	mg 100	mg -	mg -	mg -	mg -
(GOS) non-calorische koolhydraten	g 0,2	g 0,2	g 0,2	g 0,2	g 0,2
Eiwitten	1,3 (8 En%)	1,3 (8 En%)	1,5 (9,1 En%)	2,7 (12 En%)	2 (11 En%)
caseïne	g 0,7	g 0,7	g 1,1	g 1,1	g 0,8
wei-eiwit	g 0,7	g 0,7	g 1,5	g 1,6	g 1,2
Zout	0,06	0,06	0,06	0,16	0,07
Vitamines					
vitamine A	µg 58	µg 58	µg 58	µg 366	µg 100
vitamine D	µg 1,4	µg 1,44	µg 1,45	µg 3,1	µg 1,8
vitamine E	mg (α-TE) 1,1	mg (α-TE) 1,3	mg (α-TE) 1,1	mg (α-TE) 4,6	mg (α-TE) 2,1
vitamine K	µg 4,1	µg 5,5	µg 4,4	µg 6,7	µg 5,9
thiamine	mg 0,07	mg 0,07	mg 0,07	mg 0,14	mg 0,09
riboflavine	mg 0,14	mg 0,13	mg 0,14	mg 0,2	mg 0,16
niacine	mg 0,43	mg 0,43	mg 0,43	mg 2,4	mg 1,2
pantotheenzuur	mg 0,53	mg 0,53	mg 0,53	mg 0,84	mg 0,58
vitamine B6	mg 0,05	mg 0,05	mg 0,05	mg 0,12	mg 0,08
folaat	µg 13	µg 14	µg 13	µg 58	µg 53
vitamine B12	µg 0,13	µg 0,16	µg 0,17	µg 0,2	µg 0,24
biotine	µg 1,7	µg 1,9	µg 1,8	µg 3,6	µg 3,1
vitamine C	mg 9,2	mg 9,2	mg 9,2	mg 18	mg 12
Mineralen					
Na	mg 25	mg 23	mg 25,9	mg 70	mg 28
K	mg 88	mg 86	mg 88	mg 81	mg 81
Cl	mg 55	mg 51	mg 52	mg 86	mg 52
Ca	mg 48	mg 50	mg 63	mg 101	mg 83
P	mg 37	mg 36	mg 41	mg 63	mg 48
Mg	mg 5,3	mg 5,4	mg 5,8	mg 7,4	mg 7,2
Spoorelementen					
Fe	mg 0,53	mg 0,53	mg 0,53	mg 1,6	mg 1,2
Zn	mg 0,51	mg 0,48	mg 0,48	mg 1,1	mg 0,9
Cu	mg 0,052	mg 0,050	mg 0,053	mg 0,08	mg 0,06
Mn	mg 0,003	mg 0,003	mg 0,002	mg 0,006	mg 0,005
F	mg ≤0,006	mg ≤0,006	mg ≤0,006	mg ≤0,007	mg ≤0,007
Mo	µg -	µg -	µg -	µg ≤7,2	µg ≤6,5
Se	µg 3	µg 2,5	µg 2,7	µg 4,5	µg 3,2
Cr	µg -	µg -	µg -	µg ≤7,2	µg ≤6,5
I	µg 13	µg 13	µg 13	µg 27	µg 22
Overige					
L-carnitine	mg 2,1	mg 2,0	mg 1,6	mg 2,1	mg 2,4
choline	mg 22	mg 22	mg 22	mg 26	mg 23
inositol	mg 7,1	mg 7,0	mg 7,1	mg 24	mg 21
taurine	mg 5,3	mg 0,07	mg 5,4	mg 5,5	mg 4,8
nucleotiden	mg 2,3	mg -	mg 2,3	mg 3,4	mg 3,2
Osmolariteit	mOsmol/l 330	280	330	310	280

Mini flesjes

GEBRUIKSKLAAR EN STERIEL

EIGENSCHAPPEN

- Een hoogtechnologisch productieproces
 - **UHT-sterilisatie** met een optimaal behoud van de nutritionele kwaliteit, kleur en smaak
 - Aseptische afvulling en een handige verpakking voor gegarandeerde voedselveiligheid
- Het **groot gebruikscomfort**
 - Recycleerbare plastic flesjes met ergonomische vorm
 - Spenen geïnspireerd op de fysiologie van de moederborst
- **Bisfenol A - en ftalaten-vrij**
- Met **nucleotiden** (uitgezonderd Nutrilon®), belangrijk voor de ontwikkeling van het immuunsysteem⁽¹⁾

GEBRUIK

- De mini-flesjes van Nutrilon® zijn kant-en-klaar, handig en steriel, voor éénmalig gebruik



Nutrilon® Profutura®
70 ml
Standaard-spenen*



Nutrilon®
70 ml
Standaard-spenen*



Nutrilon® Prosyneo®
70 ml
Standaard-spenen*



Nutrilon® Prematuur
70 ml
Prematuren-spenen*



Nutrilon® Ex-Prematuur
90 ml
Prematuren-spenen*

* Heeft u vragen over de standaard- of prematurespenen? Contacteer dan uw Nutricia afgevaardigde



**PEUTER
GROEIMELKEN**

		Nutrilon® Profutura® 1+	
Gemiddelde analyse		per 100 ml*	per 100 g
Energie	kJ/kcal	265/63	1811/431
Vetten	g	2,5 (35,9 En%)	17,2
w.v. verzadigd	g	0,77	5,2
w.v. enkelv. onverzadigd	g	1	6,86
w.v. meerv. onverzadigd	g	0,66	4,52
linolzuur	mg	535	3700
α-linoleenzuur	mg	95,4	650
docosahexaeenzuur (DHA)	mg	15,1	100
Koolhydraten	g	8,4 (53,4 En%)	57,8
w.v. suikers	g	6,7	45,9
- lactose	g	6,19	42,4
Vezels	g	0,8 (2,7 En%)	5,8
galacto-oligosacchariden (scGOS)	g	0,7	4,79
fructo-oligosacchariden (lcFOS)	g	0,12	0,8
3'galactosyllactose (3'GL)	mg	10	70
2'Fucosyllactose (2'FL)	mg	20	130
(GOS) non-calorische koolhydraten	g	0,33	2,3
Eiwitten	g	1,3 (8 En%)	8,6
Zout	g	0,06	0,43
Vitamines			
vitamine A	µg	47	323
vitamine D	µg	3	21
vitamine E	mg (α-TE)	1	6,9
vitamine K	µg	4,9	34
thiamine	mg	0,04	0,26
riboflavine	mg	0,22	1,5
niacine	mg	0,24	1,6
pantotheenzuur	mg	0,565	3,867
vitamine B6	mg	0,058	0,4
folaat	µg	13	87
vitamine B12	µg	0,39	2,7
biotine	µg	1,6	11
vitamine C	mg	14	99
Mineralen			
Na	mg	25,1	172
K	mg	146	998
Cl	mg	57	390
Ca	mg	116	796
P	mg	93	637
Mg	mg	9,7	66
Spoorelementen			
Fe	mg	1,2	8,2
Zn	mg	0,38	2,6
I	µg	19	132
Andere			
L-carnitine	mg	1,5	11
choline	mg	9,7	66
inositol	mg	4,4	30
taurine	mg	-	-
Osmolariteit	mOsmol/l	N.A.	N.A.

* 14,6 g poeder opgelost tot 100 ml.
Een afgestrekken maatschepje bevat 4,9 g poeder.

Nutrilon® Profutura®

VOOR DE COMBINATIE MET EN NA BORSTVOEDING

EIGENSCHAPPEN

- Bevat onze unieke mix van **HMO 2'FL, HMO 3'GL en prebiotische vezels scGOS:lcFOS (9:1) 0,8 g**:
 - HMO 3'GL: Rechtstreeks effect op immuuncellen⁽¹⁾
 - HMO 2'FL: Verhindert verbinding van pathogene bacteriën^(2,3)
- Met **melkvetten** - waaronder **β-palmitaat**: Voor een betere absorptie van vetten en calcium, een makkelijkere vertering en zachtere ontlasting⁽⁴⁾
- **LCP's: AA/DHA** voor een betere neurologische⁽⁵⁾ en visuele ontwikkeling⁽⁶⁾
- **Vitamine C & D**: Dragen bij tot de normale werking van het immuunsysteem
- Zonder toegevoegde palmolie

GEBRUIK

- 1 maatschepje per 30 ml water



Vanaf 1 jaar
800 g

Gemiddelde analyse	Nutrilon® 1+		Nutrilon® 2+		Nutrilon® 3+		
	per 100 ml*	per 100 g	per 100 ml*	per 100 g	per 100 ml*	per 100 g	
Energie	kJ/kcal	273/65	1900/453	231/55	1866/445	214/51	1866/445
Vetten	g	2,7 (37,8 En%)	19	2,3 (37,8 En%)	18,7	2,1 (37,8 En%)	18,7
w.v. verzadigd	g	0,75	5,2	0,64	5,1	0,59	5,1
w.v. enkelv. onverzadigd	g	1,3	8,8	0,918	8,16	0,918	8,16
w.v. meerv. onverzadigd	g	0,7	5,1	0,529	4,71	0,529	4,71
linolzuur	mg	600	4200	502	4100	466	4100
α-linoleenzuur	mg	66,7	460	55,9	450	51,9	450
docosahexaeenzuur (DHA)	mg	11,7	80	12,7	100	11,7	100
Koolhydraten	g	8,6 (52,4 En%)	59,6	7,2 (51,9 En%)	57,9	6,6 (51,9 En%)	57,9
w.v. suikers	g	6,4	44,4	5,4	43,9	5,0	43,9
- lactose	g	5,98	41,6	5,04	40,7	4,67	40,7
Vezels	g	0,6 (1,8 En%)	4	0,6 (2,3 En%)	5,1	0,6 (2,3 En%)	5,1
galacto-oligosacchariden (scGOS)	g	0,48	3,4	0,53	4,3	0,49	4,3
fructo-oligosacchariden (lcFOS)	g	0,08	0,56	0,09	0,71	0,08	0,71
3'galactosyllactose (3'GL)	mg	10	70	10	81	10	87
(GOS) non-calorische koolhydraten	g	0,2	1,6	0,3	2	0,2	2
Eiwitten	g	1,3 (8 En%)	9,1	1,1 (8 En%)	8,9	1,0 (8 En%)	8,9
Zout	g	0,06	0,44	0,06	0,44	0,05	0,44
Vitamines							
vitamine A	µg	74	516	73	587	67	587
vitamine D	µg	3,25	23	3,41	28	3,16	28
vitamine E	mg (α-TE)	1,5	10	1,3	10	1,2	10
vitamine K	µg	6,6	46	6,3	51	5,8	51
thiamine	mg	0,04	0,29	0,05	0,38	0,04	0,38
riboflavine	mg	0,23	1,6	0,23	1,8	0,21	1,8
niacine	mg	0,24	1,7	0,21	1,7	0,19	1,7
pantotheenzuur	mg	0,606	4,22	0,821	6,636	0,761	6,636
vitamine B6	mg	0,065	0,452	0,072	0,585	0,067	0,585
folaat	µg	13	90	18	142	16	142
vitamine B12	µg	0,32	2,2	0,38	3,1	0,36	3,1
biotine	µg	1,6	11	1,9	15	1,7	15
vitamine C	mg	14	99	18	146	17	146
Mineralen							
Na	mg	25,5	178	22,0	178	20,4	178
K	mg	100	696	89	716	82	716
Cl	mg	51	355	44	355	41	355
Ca	mg	120	837	123	996	114	996
P	mg	66	459	69	561	64	561
Mg	mg	9,7	68	11	89	10	89
Spoorelementen							
Fe	mg	1,3	9,1	1,4	12	1,3	12
Zn	mg	0,39	2,7	0,44	3,6	0,41	3,6
I	µg	16	109	17	138	16	138
Andere							
L-carnitine	mg	-	-	-	-	-	-
choline	mg	11	77	8,3	67	7,7	67
inositol	mg	4,7	33	4,2	34	3,9	34
taurine	mg	-	-	-	-	-	-
Osmolariteit	mOsmol/l	N.A.	N.A.	N.A.	N.A.	N.A.	N.A.

* 14,4 g poeder opgelost tot 100 ml. Een afgestreken maatschepje bevat 4,8 g poeder

* 12,4 g poeder opgelost tot 100 ml. Een afgestreken maatschepje bevat 4,1 g poeder

* 11,5 g poeder opgelost tot 100 ml. Een afgestreken maatschepje bevat 3,8 g poeder

Nutrilon®

ONZE KLASSIEKE FORMULE

EIGENSCHAPPEN

- Met onze unieke gepatenteerde mix:
 - **Postbiotica**: ondersteunt het immuunsysteem via de darmmicrobiota⁽¹⁾
 - **Prebiotica scGOS:lcFOS (9:1) 0,8 g**: onze unieke mix van vezels, helpt bij het verminderen van infecties⁽²⁾
 - **HMO 3'GL**: rechtstreeks effect op de immuuncellen⁽³⁾
 - **LCP's: AA/DHA** voor een betere neurologische⁽⁴⁾ en visuele ontwikkeling⁽⁵⁾
 - **Vitamines C & D**: dragen bij tot de normale werking van het immuunsysteem
- Verlaagd eiwitgehalte in vergelijking met volle koemelk
- Verrijkt met **Vitamine D** voor de botontwikkeling⁽⁶⁾
- Zonder toegevoegde palmolie
- Zonder vanillesmaak

CONTRA-INDICATIES

Niet geschikt voor kinderen die coumarine-anticoagulantia innemen

GEBRUIK

- 1 maatschepje per 30 ml water



Vanaf 1 jaar
800 g

Vanaf 2 jaar
800 g

Vanaf 3 jaar
800 g

Gemiddelde analyse per 100 ml		Nutrilon® Vloeibaar 1+	Nutrilon® Vloeibaar 2+
Energie	kJ/kcal	278/66	221/53
Vetten	g	2,7 (36,7 En%)	2,2 (37,6 En%)
w.v. verzadigd	g	0,4	0,3
w.v. enkelv. onverzadigd	g	1,5	1,3
w.v. meerv. onverzadigd	g	0,8	0,7
linolzuur	mg	594	493
α-linoleenzuur	mg	119	99
docosahexaeenzuur (DHA)	mg	14	14
Koolhydraten	g	8,6 (51,9 En%)	6,3 (48,2 En%)
w.v. suikers	g	8,4	6,2
- lactose	g	8,1	5,8
Vezels	g	0,8 (2,5 En%)	0,8 (3,2 En%)
Eiwitten	g	1,5 (8,9 En%)	1,5 (11 En%)
Zout	g	0,07	0,06
Vitamines			
vitamine A	µg	68	68
vitamine D	µg	3,1	3,1
vitamine E	mg (α-TE)	1,1	1,1
vitamine K	µg	5,1	5,1
thiamine	mg	0,04	0,04
riboflavine	mg	0,23	0,23
niacine	mg	0,20	0,20
pantotheenzuur	mg	0,58	0,58
vitamine B6	mg	0,06	0,06
folaat	µg	-	-
vitamine B12	µg	0,42	0,41
biotine	µg	1,3	1,3
vitamine C	mg	15	15
Mineralen			
Na	mg	26	24
K	mg	75	85
Cl	mg	44	50
Ca	mg	91	85
P	mg	50	54
Mg	mg	5,60	10
Spoorelementen			
Fe	mg	1,2	1,2
Zn	mg	0,32	0,32
I	µg	20	20
Andere			
L-carnitine	mg	-	-
choline	mg	-	-
inositol	mg	-	-
taurine	mg	-	-
Osmolariteit	mOsmol/l	N.A.	N.A.

Nutrilon® vloeibaar

VOOR PEUTERS VANAF 1 JAAR

EIGENSCHAPPEN

- Voor de ondersteuning van de immuniteit en de normale ontwikkeling van het kind:
 - **Prebiotica scGOS:lcFOS (9:1) 0,8 g:** helpt bij het verminderen van infecties⁽¹⁾
 - **LCP's: AA/DHA** voor een betere neurologische⁽²⁾ en visuele ontwikkeling⁽³⁾
- **27 belangrijke nutriënten**, waaronder vitamine D, zink en ijzer
- Zonder toegevoegde palmolie
- Zonder vanillesmaak

CONTRA-INDICATIES

Niet geschikt voor kinderen die coumarine-anticoagulantia innemen

GEBRUIK

- Schud de verpakking goed
- Schenk de benodigde hoeveelheid in de beker en verwarm, indien gewenst, tot lichaamstemperatuur ($\pm 37^{\circ}\text{C}$)
- Controleer de temperatuur vóór gebruik en bewaar niet langer dan één uur. Gooi restjes weg
- Sluit de verpakking en bewaar deze maximaal 72u in de koelkast



Vanaf 1 jaar
1 L



Vanaf 2 jaar
1 L



**DIGESTIEF
COMFORT**

Gemiddelde analyse	kJ/kcal	Nutrilon® Satisfa+ 1		Nutrilon® Satisfa+ 2	
		per 100 ml*	per 100 g	per 100 ml*	per 100 g
Energie		276/66	2028/485	285/66	1983/473
Vetten	g	3,4 (45,8 En%)	24,7	3,2 (42,3 En%)	22,3
w.v. verzadigd	g	1,5	11	1,4	10
w.v. enkelv. onverzadigd	g	1,3	9,4	1,2	8,5
w.v. meerv. onverzadigd	g	0,6	4,3	0,5	3,8
linolzuur	mg	455	3300	436	3000
α-linoleenzuur	mg	54,9	400	54,3	380
arachidonzuur (AA)	mg	16,5	120	1,2	10
docosahexaeenzuur (DHA)	mg	16,5	120	1,7	120
Koolhydraten	g	7,4 (44,5 En%)	54	8,3 (48,9 En%)	57,9
w.v. suikers	g	5,5	40,7	6,5	45,3
- glucose	g	0,2	1,7	0,2	1,6
- lactose	g	5,29	38,9	6,25	43,5
polysachariden	g	1,7	12,5	1,7	11,9
zetmeel	g	1,7	12,5	1,7	11,8
Vezels	g	0,6 (1,7 En%)	4,4	0,6 (1,7 En%)	4,1
galacto-oligosachariden (scGOS)	g	0,48	3,5	0,48	3,4
fructo-oligosachariden (lcFOS)	g	0,08	0,59	0,08	0,56
3'galactosyllactoses (3'GL)	mg	25	180	25	170
(GOS) non-calorische koolhydraten	g	0,2	1,7	0,2	1,6
Eiwitten	g	1,3 (8 En%)	9,7	1,2 (7,1 En%)	8,4
caseïne	g	0,7	4,8	0,6	4,1
wei-eiwit	g	0,7	4,8	0,6	4,1
Zout	g	0,06	0,4	0,06	0,4
Vitamines					
vitamine A	µg	58	426	60	414
vitamine D	µg	1,4	11	1,7	12
vitamine E	mg (α-TE)	1,1	8,1	0,82	5,7
vitamine K	µg	5,8	43	7	49
thiamine	mg	0,04	0,33	0,05	0,37
riboflavine	mg	0,14	1	0,14	0,97
niacine	mg	0,5	3,7	0,53	3,7
pantotheenzuur	mg	0,528	3,877	0,469	3,264
vitamine B6	mg	0,061	0,449	0,065	0,453
folaat	µg	12	91	14	99
vitamine B12	µg	0,15	1,1	0,14	1
biotine	µg	1,6	12	1,7	12
vitamine C	mg	9,2	68	8,8	61
Mineralen					
Na	mg	22	162	23,1	161
K	mg	75	554	74	514
Cl	mg	51	376	52	363
Ca	mg	58	427	73	508
P	mg	40	294	50	351
Mg	mg	5,6	41	7,2	50
Spoorelementen					
Fe	mg	0,53	3,9	1	6,9
Zn	mg	0,48	3,5	0,5	3,5
Cu	mg	0,052	0,382	0,054	0,374
Mn	mg	0,003	0,022	0,005	0,034
F	mg	≤0,006	≤0,044	≤0,006	≤0,043
Se	µg	3	22	3,1	22
I	µg	13	94	13	89
Overige					
L-carnitine	mg	2	15	2	14
choline	mg	22	162	18	125
inositol	mg	4	29	4,9	34
taurine	mg	5,3	39	5,1	35
nucleotiden	mg	2,3	17	2,4	17
Osmolariteit		270	270	290	290

* 13,6 g poeder opgelost tot 100 ml.
Een afgestreken maatschepje bevat 4,5 g poeder

* 14,4 g poeder opgelost tot 100 ml.
Een afgestreken maatschepje bevat 4,8 g poeder

Nutrilon® Satisfa+

INGEDIKTE FORMULE

EIGENSCHAPPEN

- Ingedikt met mais- en aardappelzetmeel
- Smeuig **zonder verhoogde calorie-aanbreng**
- Met onze unieke gepatenteerde mix:
 - **Postbiotica**: ondersteunt het immuunsysteem via de darmmicrobiota⁽¹⁾
 - **Prebiotica scGOS:lcFOS (9:1) 0,8 g**: onze unieke mix van vezels, helpt bij het verminderen van infecties⁽²⁾
 - **HMO 3'GL**: rechtstreeks effect op de immuuncellen⁽³⁾
 - **LCP's: AA/DHA** voor een betere neurologische⁽⁴⁾ en visuele ontwikkeling⁽⁵⁾
 - **Vitamines A, C & D**: dragen bij tot de normale werking van het immuunsysteem
- Met **nucleotiden**, belangrijk voor de ontwikkeling van het immuunsysteem⁽⁶⁾

GEBRUIK

- 1 maatschepje per 30 ml water



Vanaf de geboorte
800 g



Vanaf 6 maanden
800 g

Gemiddelde analyse	kJ/kcal	Nutrilon® Omneo® 1		Nutrilon® Omneo® 2	
		per 100 ml*	per 100 g	per 100 ml*	per 100 g
Energie		276/666	2015/482	286/68	1946/464
Vetten	g	3,4 (46,7 En%)	25	3,1 (41,3 En%)	21,3
w.v. verzadigd	g	1,4	10,6	1,3	9
w.v. enkelv. onverzadigd	g	1,4	10,2	1,3	8,7
w.v. meerv. onverzadigd	g	0,6	4,2	0,5	3,5
linolzuur	mg	450	3300	410	2800
α-linoleenzuur	mg	53,5	390	48,4	330
arachidonzuur (AA)	mg	16,5	120	10,2	70
docosahexaenzuur (DHA)	mg	16,5	120	17	120
β-palmitaat	mg	241	1800	223	1500
Koolhydraten	g	7 (42,4 En%)	51,1	8,1 (47,4 En%)	55,1
w.v. suikers	g	3,3	23,8	3,5	24
- glucose	g	0,3	2,4	0,4	2,6
- lactose	g	2,7	19,7	2,8	19,1
- maltose	g	0,2	1,7	0,3	2,3
polysacchariden	g	3,7	27	4,5	30,9
zetmeel	g	1,4	10,2	1,4	9,7
Vezens	g	0,6 (1,7 En%)	4,1	0,6 (1,7 En%)	3,9
galacto-oligosacchariden (scGOS)	g	0,48	3,5	0,49	3,4
fructo-oligosacchariden (lcFOS)	g	0,08	0,584	0,08	0,559
(GOS) non-calorische koolhydraten	g	0,2	1,7	0,2	1,6
Eiwitten	g	1,5 (9,2 En%)	11	1,6 (9,6 En%)	11,1
caseïne	g	-	-	-	-
wei-eiwit	g	1,5	11	1,6	11
Zout	g	0,07	0,51	0,07	0,51
Vitamines					
vitamine A	µg	58	423	60	407
vitamine D	µg	1,7	12	1,7	12
vitamine E	mg (α-TE)	1,7	12	1,6	11
vitamine K	µg	4,9	36	5	34
thiamine	mg	0,06	0,44	0,07	0,45
riboflavine	mg	0,14	1	0,14	0,95
niacine	mg	0,43	3,2	0,46	3,1
pantotheenzuur	mg	0,57	4,2	0,62	4,2
vitamine B6	mg	0,04	0,31	0,05	0,32
folaat	µg	14	102	15,3	104
vitamine B12	µg	0,08	0,6	0,09	0,58
biotine	µg	1,7	12	1,8	12
vitamine C	mg	9,1	67	8,7	60
Mineralen					
Na	mg	28	204	30	204
K	mg	81	590	80	545
Cl	mg	51	372	46	312
Ca	mg	59	431	72	491
P	mg	33	239	42	288
Mg	mg	5,1	37	6,8	46
Spoorelementen					
Fe	mg	0,73	5,3	1	6,9
Zn	mg	0,48	3,5	0,5	3,4
Cu	mg	0,051	0,371	0,054	0,366
Mn	mg	0,006	0,043	0,007	0,049
F	mg	≤0,006	≤0,043	≤0,006	≤0,042
Mo	µg	≤6	≤43	≤6,2	≤42
Se	µg	3	22	3,1	21
Cr	µg	≤6	43	≤6,2	≤42
I	µg	13	92	13	88
Overige					
L-carnitine	mg	2,1	15	2	13
choline	mg	25	182	17	116
inositol	mg	8,5	62	9,3	63
taurine	mg	5,4	39	5,1	35
nucleotiden	mg	2,3	17	2,4	16
Osmolariteit	mOsmol/l	220	220	N.A.	-

* 13,7 g poeder opgelost tot 100 ml.
Een afgestreeken maatschepje bevat 4,6 g poeder

* 14,7 g poeder opgelost tot 100 ml.
Een afgestreeken maatschepje bevat 4,9 g poeder

Nutrilon® Omneo®

DIETVOEDING BIJ KRAMPEN, KOLIEKEN, MOEIZAME ONTLASTING EN/OF CONSTIPATIE

EIGENSCHAPPEN

- **Partieel hydrolysaat:** 100% wei-eiwit
- Gemakkelijk verteerbaar^(1,2)
- **Bevat β-palmitaat:** vermijdt vorming van calciumzepen:
- Goede absorptie van calcium⁽³⁻⁵⁾ en vetten^(3,4)
- Zachte ontlasting⁽³⁾
- **Verlaagd lactosegehalte (38%):** minder winderigheid en darmklachten⁽⁶⁾
- **Prebiotica scGOS/lcFOS (9:1) 0,8 g:** positief effect op de stoelgang^(3,5,7)
- **Ingedikt met aardappel- en maïszetmeel:** vermindert regurgitatie⁽⁸⁾

GEBRUIK

- 1 maatschepje per 30 ml water

NIEUWE VERPAKKING IN 2024



Vanaf de geboorte
5 x 23 g - 800 g

Vanaf 6 maanden
800 g

Nutrilon® Omneo® is een voeding voor medisch gebruik. Te gebruiken onder medisch toezicht.

Gemiddelde analyse		Nutrilon® A.R. 1		Nutrilon® A.R. 2	
		per 100 ml*	per 100 g	per 100 ml*	per 100 g
Energy	kJ/kcal	276/66	2024/484	285/68	1978/472
Vetten	g	3,4 (45,9 En%)	24,7	3,2 (42,4 En%)	22,2
w.v. verzadigd	g	1,5	11	1,4	9,9
w.v. enkelv. onverzadigd	g	1,3	9,5	1,2	8,5
w.v. meerv. onverzadigd	g	0,6	4,2	0,5	3,7
linolzuur	mg	450	3300	428	3000
α-linoleenzuur	mg	53,9	390	51,4	360
arachidonzuur (AA)	mg	16,6	120	8,8	60
docosahexaenzuur (DHA)	mg	16,6	120	17	120
Koolhydraten	g	7,3 (4,4 En%)	53,4	8,1 (47,6 En%)	56,3
w.v. suikers	g	7,2	52,5	8	55,4
- glucose	g	0,1	0,9	0,1	0,8
- lactose	g	7,03	51,5	7,84	54,5
polysachariden	g	-	0,3	0,1	0,4
Vezen	g	0,7 (2,1 En%)	5	0,7 (2 En%)	4,8
galacto-oligosachariden (scGOS)	g	0,24	1,8	0,24	1,7
fructo-oligosachariden (lcFOS)	g	0,04	0,29	0,04	0,278
3'galactosyllactose (3'GL)	mg	15	110	15	100
(GOS) non-calorische koolhydraten	g	0,1	0,8	0,115	0,797
Eiwitten	g	1,3 (8 En%)	9,7	1,4 (8 En%)	9,4
caseïne	g	0,8	5,6	0,8	5,5
wei-eiwit	g	0,5	3,8	0,5	3,7
Zout	g	0,05	0,4	0,06	0,41
Vitamines					
vitamine A	µg	58	423	60	413
vitamine D	µg	1,6	12	1,7	12
vitamine E	mg (α-TE)	1,1	8,2	1,1	7,6
vitamine K	µg	5,8	42	5,9	41
thiamine	mg	0,07	0,48	0,06	0,42
riboflavine	mg	0,14	1	0,14	0,99
niacine	mg	0,43	3,2	0,46	3,2
pantotheenzuur	mg	0,5	3,7	0,56	3,9
vitamine B6	mg	0,046	0,339	0,05	0,36
folaat	µg	14	101	16,3	113
vitamine B12	µg	0,08	0,6	0,09	0,59
biotine	µg	1,7	12	1,8	13
vitamine C	mg	9,2	68	8,8	61
Mineralen					
Na	mg	22	161	23,4	163
K	mg	75	553	74	511
Cl	mg	53	388	54	377
Ca	mg	79	580	95	656
P	mg	51	374	55	385
Mg	mg	5,1	38	6,8	48
Spoorelementen					
Fe	mg	0,79	5,8	1,1	7,9
Zn	mg	0,63	4,6	0,65	4,5
Cu	mg	0,052	0,382	0,054	0,373
Mn	mg	0,004	0,027	0,005	0,037
F	mg	≤0,006	≤0,044	≤0,006	≤0,043
Mo	µg	≤5,9	≤40	≤6,1	≤43
Se	µg	3	22	3,1	22
Cr	µg	≤5,9	≤44	≤6,1	≤43
I	µg	13	92	13	90
Overige					
L-carnitine	mg	2,1	15	2	14
choline	mg	22	160	15	104
inositol	mg	7,3	53	8	56
taurine	mg	5,3	39	5,1	35
nucleotiden	mg	2,3	17	2,4	17
Osmolariteit	mOsmol/l	260	260	N.A.	-

* 13,6 g poeder opgelost tot 100 ml.
Een afgestrekten maatschepje bevat 4,6 g poeder

* 14,4 g poeder opgelost tot 100 ml.
Een afgestrekten maatschepje bevat 4,8 g poeder

Nutrilon® A.R.

DIETVOEDING BIJ REGURGITATIE EN REFLUX⁽¹⁾

EIGENSCHAPPEN

- Verdikking op basis van **johannesbroodpitmeel**
 - Behoudt de consistentie in de maag⁽²⁾
 - Bewezen efficiëntie op vermindering van regurgitatie⁽³⁻⁵⁾
 - Geen invloed op de opname van mineralen⁽⁶⁾
- **Caseïne/wei-eiwitverhouding 60:40**
- **Postbiotica:** ondersteunt het immuunsysteem via de darmmicrobiota⁽⁷⁾
- **Prebiotica scGOS:lcFOS (9:1) 0,4 g:** onze unieke mix van vezels, ondersteunt het darmmicrobiota⁽⁸⁾
- **HMO 3'GL:** rechtstreeks effect op immuuncellen⁽⁹⁾

GEBRUIK

- 1 maatschepje per 30 ml water

NIEUWE VERPAKKING IN 2024



Vanaf de geboorte
5 x 22 g - 800 g

Vanaf 6 maanden
800 g

Nutrilon® A.R. is een voeding voor medisch gebruik. Te gebruiken onder medisch toezicht.

DIETVOEDING BIJ REGURGITATIE EN REFLUX⁽¹⁾

EIGENSCHAPPEN

- Verdikking op basis van **johannesbroodpitmeel**
 - Behoudt de consistentie in de maag⁽²⁾
 - Bewezen efficiëntie⁽³⁻⁵⁾
 - Geen invloed op de opname van mineralen⁽⁶⁾
- Eveneens geschikt om andere vloeistoffen te verdikken
- Suikervrij
- Gluten-, lactose- en koemelkeiwitvrij

CONTRA-INDICATIES

Dit product is niet getest op veilig gebruik bij premature baby's en baby's met een laag geboortegewicht. Daarom raden we het gebruik van Nutrilon voor deze doelgroep af.

GEBRUIK

- Bereiding van de oplossing voor borstvoeding: 25 ml water van 37°C (bij voorkeur) + 1 afgestreken maatschepje. Geef voor de borstvoeding enkele theelepels van het papje
- Bereiding per 100 ml flesvoeding: 100 ml flesvoeding (of borstvoeding) van 37°C (bij voorkeur) + 1 à 2 afgestreken maatschepjes



Vanaf de geboorte
135 g

Nutrilon® Nutrilon is een voeding voor medisch gebruik. Te gebruiken onder medisch toezicht.

		Nutrilon® Nutrilon	
Gemiddelde analyse		per 100 ml*	per 100 g
Energie	kJ/kcal	25/5	1345/318
Vetten	g	0 (1 En%)	0,3
Koolhydraten	g	1,1 (83 En%)	66,2
w.v. suikers	g	0,1	6
- glucose	g	-	1,3
- lactose	g	<0,006	0,05
- maltose	g	0,1	4,7
polysachariden	g	1,0	60,2
Vezels	g	0,4 (16 En%)	25,1
Eiwitten	g	0 (0 En%)	-
Zout	g	0	0,015
Mineralen			
Na	mg	0	6
K	mg	2	91
Cl	mg	2	109
Ca	mg	6	335
P	mg	-	12
Mg	mg	0,15	9,1
Spoorelementen			
Fe	mg	0,15	8,8
Zn	mg	0,09	5,3
Cu	mg	0,002	0,121
Mn	mg	0,001	0,028
Osmolariteit	mOsmol/l	11	11
* Een afgestreken maatschepje bevat 1,7 g poeder			

		Nutrilon® Lactosevrij	
Gemiddelde analyse		per 100 ml*	per 100 g
Energie	kJ/kcal	276/66	2104/502
Vetten	g	3,4 (45,8 En%)	25,6
w.v. verzadigd	g	1,5	11,5
w.v. enkelv. onverzadigd	g	1,3	9,7
w.v. meerv. onverzadigd	g	0,6	4,4
linolzuur	mg	448	3400
α-linoleenzuur	mg	55	420
arachidonzuur (AA)	mg	17	130
docosahexaeenzuur (DHA)	mg	17	130
Koolhydraten	g	7,6 (46,2 En%)	58,1
w.v. suikers	g	1,2	9,1
- glucose	g	0,4	2,8
- lactose	g	< 0,007	< 0,05
- maltose	g	0,8	6,2
polysachariden	g	6,4	48,9
Vezels	g	0 (0 En%)	0
Eiwitten	g	1,3 (8 En%)	10,1
caseïne	g	1,3	9,9
wei-eiwit	g	-	-
Zout	g	0,06	0,42
Vitamines			
vitamine A	µg	58	440
vitamine D	µg	14	11
vitamine E	mg (α-TE)	12	8,9
vitamine K	µg	4,4	34
thiamine	mg	0,07	0,5
riboflavine	mg	0,14	1,1
niacine	mg	0,43	3,3
pantotheenzuur	mg	0,528	4,017
vitamine B6	mg	0,046	0,351
folaat	µg	14	105
vitamine B12	µg	0,17	1,3
biotine	µg	1,6	13
vitamine C	mg	9,3	70
Mineralen			
Na	mg	22,1	168
K	mg	80	611
Cl	mg	51	387
Ca	mg	68	519
P	mg	49	371
Mg	mg	5,6	42
Spoorelementen			
Fe	mg	0,71	5,4
Zn	mg	0,48	3,7
Cu	mg	0,052	0,398
Mn	mg	0,007	0,054
F	mg	≤0,006	≤0,045
Se	µg	3	23
I	µg	13	96
Overige			
L-carnitine	mg	2,1	16
choline	mg	22	170
inositol	mg	7,3	55
taurine	mg	5,4	41
nucleotiden	mg	2,3	18
Osmolariteit	mOsmol/l	170	170

* 13,1 g poeder opgelost tot 100 ml.
Een afgestreken maatschepeje bevat
4,4 g poeder

Nutrilon® Lactosevrij

BIJ LACTOSE-INTOLERANTIE

EIGENSCHAPPEN

- **Lactosevrij:** bewezen voordeel bij langdurige diarree⁽¹⁾
- **Bevat Na, K en Cl:** 3 sleutelementen van ORS⁽²⁾
- **LCP's: AA/DHA** voor een betere neurologische⁽³⁾ en visuele ontwikkeling⁽⁴⁾
- Met **nucleotiden**, belangrijk voor de ontwikkeling van het immuunsysteem⁽⁵⁾

GEBUIK

- 1 maatschepeje per 30 ml water



Vanaf de geboorte
800 g



**KOEMELKEIWIT-
ALLERGIE**



EERSTE HULP BIJ (VERMOEDEN VAN) KOEMELKEIWIT- ALLERGIE



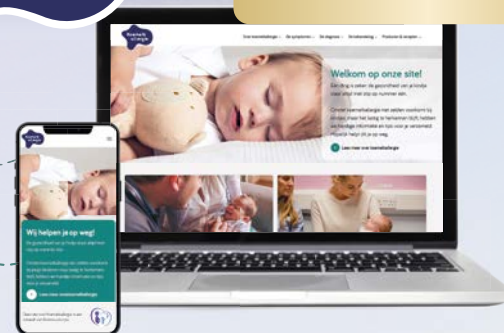
Surf naar eerstehulpbijkoemelkallergie.be

Een website
met alles over
koemelkeiwitallergie

om ouders op weg te helpen
voor en na hun consultatie

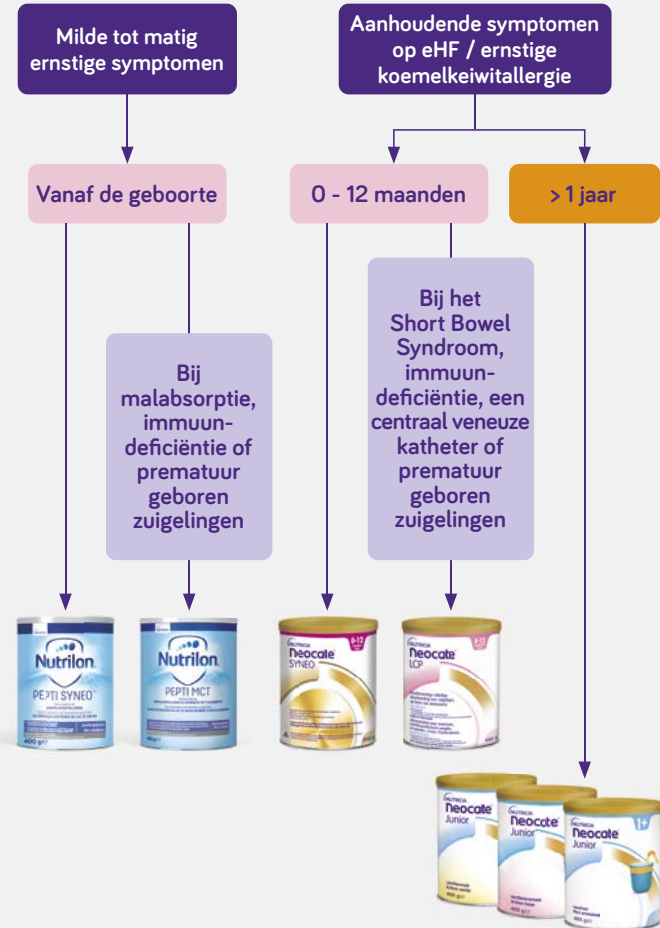
www.babykoemelkallergie.be

ONTDEK ONZE WEBSITE





Beslissingsboom koemelkeiwitallergie



Gemiddelde analyse	Nutrilon® Pepti Syneo®	
		per 100 ml* per 100 g
Energie	kJ/kcal	276/66 2023/483
Vetten	g	3,4 (46 En%) 24,7
w.v. verzadigd	g	1,6 11,4
w.v. enkelv. onverzadigd	g	1,2 9,1
w.v. meerv. onverzadigd	g	0,6 4,2
linolzuur	mg	448 3300
α-linoleenzuur	mg	54,3 400
arachidonzuur (AA)	mg	16,5 120
docosahexaeenzuur (DHA)	mg	16,5 120
Koolhydraten	g	7,1 (42,7 En%) 51,7
w.v. suikers	g	3,5 25,5
- glucose	g	0,3 2,2
- lactose	g	2,89 21,1
maltose	g	0,3 2
polysachariden	g	3,5 26
Vezels	g	0,5 (1,7 En%) 4
galacto-oligosacchariden (scGOS)	g	0,47 3,4
fructo-oligosacchariden (lcFOS)	g	0,08 0,58
(GOS) non-calorische koolhydraten	g	0,2 1,6
Eiwitten	g	1,6 (9,6 En%) 11,6
caseïne	g	- -
wei-eiwit	g	1,6 11,6
Zout	g	0,05 0,38
Vitamines		
vitamine A	µg	58 426
vitamine D	µg	1,7 12
vitamine E	mg (α-TE)	1,2 8,9
vitamine K	µg	4,4 33
thiamine	mg	0,07 0,49
riboflavine	mg	0,14 1
niacine	mg	0,88 6,4
pantotheenzuur	mg	0,574 4,2
vitamine B6	mg	0,045 0,333
folaat	µg	15 107
vitamine B12	µg	0,16 1,2
biotine	µg	1,9 14
vitamine C	mg	9,1 67
Mineralen		
Na	mg	20,9 153
K	mg	87 635
Cl	mg	51 373
Ca	mg	61 444
P	mg	35 254
Mg	mg	5 37
Spoorelementen		
Fe	mg	0,54 4
Zn	mg	0,66 4,9
Cu	mg	0,052 0,381
Mn	mg	0,008 0,057
F	mg	≤0,006 ≤0,043
Mo	µg	≤5,9 ≤43
Se	µg	3 22
Cr	µg	≤5,9 ≤43
I	µg	13 92
Overige		
L-carnitine	mg	2,1 15
choline	mg	22 160
inositol	mg	7,1 52
taurine	mg	5,3 39
nucleotiden	mg	2,3 17
Osmolariteit	mOsmol/l	250 250

* 13,7 g poeder opgelost tot 100 ml.
Een afgestreken maatschepje bevat 4,6 g poeder.

Nutrilon® Pepti Syneo®

DIETVOEDING BIJ KOEMELKEIWITALLERGIE

EIGENSCHAPPEN

- **Hypoallergeen:** extensief wei-eiwithydrolysaat⁽¹⁾
- Onze gepatenteerde mix SYNEO® herstelt de darmmicrobiota⁽²⁾ en ondersteunt zo de ontwikkeling van een gezond immuunsysteem⁽³⁾:
 - Bevat prebiotische vezelmix scGOS:lcFOS (9:1) die geassocieerd wordt met minder infecties⁽⁴⁾ en minder allergieën⁽⁵⁾
 - Bevat probiotica B.breve M-16V, geselecteerd vanwege het vermogen om allergische reacties te verminderen⁽⁶⁻⁹⁾
- Met 2,9 g / 100 ml **lactose** (40% van de koolhydraten), wat onder andere bifidogene darmmicrobiota stimuleert^(10,11)
- Met **nucleotiden**, belangrijk voor de ontwikkeling van het immuunsysteem⁽¹²⁾
- **Smaak** van hydrolysaat met lactose en wei-eiwit wordt **beter gewaardeerd**⁽¹³⁾

CONTRA-INDICATIES

Niet geschikt voor premature of immunogecompromitteerde zuigelingen

GEBRUIK

- 1 maatschepje per 30 ml water
- Voeding niet laten koken en niet in de microgolfoven bereiden of opwarmen. Verwarmen en onjuiste bereiding kunnen de voordelen van de *Bifidobacterium breve* M-16V beperken



Vanaf de geboorte
400 g

Nutrilon® Pepti Syneo® is een voeding voor medisch gebruik. Te gebruiken onder medisch toezicht.

Gemiddelde analyse		Nutrilon® Pepti MCT	
		per 100 ml*	per 100 g
Energie	kJ/kcal	276/66	2063/493
Vetten	g	3,4 (45,9 En%)	25,2
w.v. verzadigd	g	2,1	15,8
MCT	g	1,7	12,4
w.v. enkelv. onverzadigd	g	0,7	5,1
w.v. meerv. onverzadigd	g	0,6	4,2
linolzuur	mg	439	3300
α-linoleenzuur	mg	53,8	400
arachidonzuur (AA)	mg	16,6	120
docosahexaeenzuur (DHA)	mg	16,6	120
Koolhydraten	g	7,2 (43,3 En%)	53,5
w.v. suikers	g	1,1	8,1
- glucose	g	0,2	1,6
- lactose	g	0,05	0,39
maltose	g	0,8	6,2
polysachariden	g	6	44,5
Vezels	g	0 (0 En%)	0
Eiwitten	g	1,8 (10,8 En%)	13,3
caseïne	g	-	-
wei-eiwit	g	1,8	13,3
Zout	g	0,05	0,41
Vitamines			
vitamine A	µg	59	443
vitamine D	µg	1,7	13
vitamine E	mg (α-TE)	1,2	8,8
vitamine K	µg	4,4	33
thiamine	mg	0,07	0,5
riboflavine	mg	0,14	1,1
niacine	mg	0,43	3,2
pantotheenzuur	mg	0,535	3,993
vitamine B6	mg	0,047	0,352
folaat	µg	14	104
vitamine B12	µg	0,16	1,2
biotine	µg	1,7	13
vitamine C	mg	9,3	70
Mineralen			
Na	mg	21,7	162
K	mg	75	557
Cl	mg	43	322
Ca	mg	76	570
P	mg	47	349
Mg	mg	5,1	38
Spoorelementen			
Fe	mg	0,72	5,4
Zn	mg	0,67	5
Cu	mg	0,053	0,394
Mn	mg	0,003	0,023
F	mg	≤0,006	≤0,044
Mo	µg	≤5,9	≤44
Se	µg	2,9	22
Cr	µg	≤5,9	≤44
I	µg	13	95
Overige			
L-carnitine	mg	2,1	16
choline	mg	19	140
inositol	mg	7,3	54
taurine	mg	5,4	40
nucleotiden	mg	2,3	17
Osmolariteit	mOsmol/l	200	-

* 13,4 g poeder opgelost tot 100 ml.
Een afgestreeken maatschepje bevat 4,5 g poeder

Nutrilon® Pepti MCT

DIETVOEDING BIJ KOEMELKEIWITALLERGIE IN COMBINATIE MET MALABSORPTIE

EIGENSCHAPPEN

- **Hypoallergeen:** extensief wei-eiwithydrolysaat⁽¹⁾
- Bevat **MCT vetten: 50%** van de vetten, goed bij malabsorptie⁽²⁾
- **Sporen van lactose** (0,05 g / 100 ml)
- **LCP's: AA/DHA** voor een betere neurologische⁽³⁾ en visuele ontwikkeling⁽⁴⁾
- Met **nucleotiden**, belangrijk voor de ontwikkeling van het immuunsysteem⁽⁵⁾

GEBRUIK

- 1 maatschepje per 30 ml water



Vanaf de geboorte
450 g

Nutrilon® Pepti MCT is een voeding voor medisch gebruik. Te gebruiken onder medisch toezicht.

DIETVOEDING BIJ KOEMELKEIWITALLERGIE, MEERVOUDIGE VOEDSELALLERGIEËN EN ANDERE INDICATIES WAARBIJ EEN VOEDING OP BASIS VAN AMINOZUREN WORDT AANBEVOLEN

EIGENSCHAPPEN

- **Hypoallergeen:** 100% vrije aminozuren⁽¹⁻²⁾
- Onze gepatenteerde mix **SYNEO®** herstelt de darmmicrobiota⁽³⁾ en ondersteunt zo de ontwikkeling van een gezond immuunsysteem⁽⁴⁾ en heeft minder gerapporteerde infecties, minder antibioticagebruik & minder infecties die tot ziekenhuisopnames leiden, aangetoond⁽¹⁵⁻⁷⁾:
 - Bevat prebiotische vezelmix scFOS:lcFOS (9:1)
 - Bevat probiotica *B.breve* M-16V, geselecteerd vanwege het vermogen om allergische reacties te verminderen⁽⁸⁻¹¹⁾
- **LCP's: AA/DHA** voor een betere neurologische⁽¹²⁾ en visuele ontwikkeling⁽¹³⁾
- Met **nucleotiden**, belangrijk voor de ontwikkeling van het immuunsysteem⁽¹⁴⁾
- **Vrij van lactose**

CONTRA-INDICATIES

Neocate® Syneo® is niet geschikt voor premature of immuungecompromiteerde zuigelingen. Niet aanbevolen voor zuigelingen met een centraal veneuze catheter of met Short Bowel Syndroom tenzij door de arts of diëtist als risico's en voordelen zijn overwogen en de patiënt gemonitord wordt. Voor deze zuigelingen kan Neocate® LCP worden geadviseerd.

GEBRUIK

- 1 maatschepje per 30 ml water
- Geopende verpakking binnen 2 weken gebruiken
- Voeding niet laten koken en niet in de microgolfoven bereiden of opwarmen. Verwarmen en onjuiste bereiding kunnen de voordelen van de *Bifidobacterium breve* M-16V beperken



Vanaf de geboorte
400 g

Neocate® Syneo® is een voeding voor medisch gebruik. Te gebruiken onder medisch toezicht.

Gemiddelde analyse	Neocate® Syneo®	
	per 100 ml*	per 100 g
Energie	286/68	1985/474
Vetten	3,4 (45 En%)	23,6
verzadigd vet	1,5	10,5
- MCT	1,1	7,4
enkelv. onverz. vet	1,3	9,3
meerv. onverz. vet	0,55	3,8
- linolzuur	445	309
- α-linoleenzuur	45	31
AA	171	120
DHA	171	120
EPA	0,04	-
Koolhydraten	7,2 (42 En%)	50,2
glucose	0,15	1
fructose	0,02	0,17
lactose	0	-
maltose	0,49	3,4
sacharose	0,02	0,11
polysacchariden	6,4	44,4
overig	0,15	1,1
Vezels	0,64 (2 En%)	4,5
Eiwitequivalent	1,9 (11 En%)	13,2
Zout	0,08	0,53
Vocht	90	-
Mineralen		
Na	30	209
K	74,8	520
Cl	54,4	378
Ca	79,2	550
P	51,5	358
Mg	7,2	50
Spoorelementen		
Fe	1,02	7,11
Zn	0,75	5,19
Cu	0,058	0,4
Mn	0,007	0,047
F	-	-
Mo	157	10,9
Se	2,59	18
Cr	15	10,4
I	14,3	99,6
Vitaminen		
A	59,7	415
carotenoiden		
D	1,64	11,4
E	1,52	10,6
E	1,37	9,48
K	6,17	42,8
thiamine	0,08	0,57
riboflavine	0,08	0,57
niacine	0,57	3,94
niacine	1,33	9,25
pantotheenzuur	0,42	2,94
B6	0,07	0,46
foliumzuur	9,51	66
folaat	15,8	110
B12	0,19	1,33
biotine	2,66	18,5
C	7,31	50,7
Overige		
carnitine	1,37	9,49
choline	19	132
taurine	4,44	30,8
inositol	15,3	108
nucleotiden	2,39	16,6
Osmolariteit	mOsmol/l	310

Eén maatschepje bevat 4,8 g poeder

*3 maatschepjes (14,4 g) + 90 ml water = 100 ml Neocate® Syneo®

		Neocate® LCP	
Gemiddelde analyse		per 100 ml*	per 100 g
Energie	kJ/kcal	278/67	2062/493
Vetten	g	3,5 (47 En%)	25,6
verzadigd vet	g	1,3	10
- MCT	g	0,65	4,9
enkelv. onverz. vet	g	1,5	11,5
meerv. onverz. vet	g	0,56	4,2
- linolzuur	mg	453	336
- α-linoleenzuur	mg	45,6	34
AA	mg	16,6	120
DHA	mg	16,6	120
EPA	mg	0,04	-
Koolhydraten	g	71 (42 En%)	52,5
glucose	g	0,14	1
fructose	g	-	-
lactose	g	-	-
maltose	g	0,49	3,6
sacharose	g	-	-
polysachariden	g	6,3	46,8
overig	g	0,15	1,1
Vezels	g	0 (0 En%)	0
Eiwitequivalent	g	1,8 (11 En%)	13,3
Zout	g	0,07	0,54
Vocht	ml	90	-
Mineralen			
Na	mg	29,3	217
K	mg	72,9	540
Cl	mg	53	392
Ca	mg	77,1	571
P	mg	50,2	371
Mg	mg	7,01	51,9
Spoorelementen			
Fe	mg	1	7,39
Zn	mg	0,73	5,42
Cu	mg	0,057	0,42
Mn	mg	0,007	0,049
F	mg	-	-
Mo	µg	1,53	11,3
Se	µg	2,53	18,7
Cr	µg	1,46	10,8
I	µg	14	103
Vitaminen			
A	µg	58,2	431
carotenoiden	mg	-	-
D	µg	1,6	11,8
E	mg	1,48	11
E	mg (α-TE)	1,33	9,85
K	µg	6	44,5
thiamine	mg	0,08	0,59
riboflavine	mg	0,08	0,59
niacine	mg	0,55	4,09
niacine	mg NE	1,27	9,41
pantotheenzuur	mg	0,41	3,05
B6	mg	0,06	0,48
foliumzuur	µg	9,24	68,5
folaat	µg	15,4	114
B12	µg	0,19	1,38
biotine	µg	2,59	19,2
C	mg	7,11	52,7
Overige			
carnitine	mg	1,33	9,85
choline	mg	18,5	137
taurine	mg	4,32	32
inositol	mg	14,9	110
nucleotiden	mg	2,33	17,2
Osmolariteit	mOsmol/l*	310	310

Eén maatschepje bevat 4,5 g poeder.

*13,5 g poeder + 90 ml water = 100 ml Neocate® LCP

Neocate® LCP

DIETVOEDING BIJ KOEMELKEIWITALLERGIE, MEERVOUDIGE VOEDSELALLERGIEËN EN ANDERE INDICATIES WAARBIJ EEN VOEDING OP BASIS VAN AMINOZUREN WORDT AANBEVOLEN

EIGENSCHAPPEN

- **Hypoallergeen:** 100% vrije aminozuren, bewezen efficiëntie vanaf 3 dagen^(1,2) en ondersteunt de inhaalgroei⁽³⁾
- Bevat **18,8% MCT** vetten
- **LCP's: AA/DHA** voor een betere neurologische⁽⁴⁾ en visuele ontwikkeling⁽⁵⁾
- Met **nucleotiden**, belangrijk voor de ontwikkeling van het immuunsysteem⁽⁶⁾
- **Vrij van lactose**

GEBRUIK

- 1 maatschepje per 30 ml water
- Geschikt als enige voedingsbron of als aanvulling op het dieet van de patiënt



Vanaf de geboorte
400 g

Neocate® LCP is een voeding voor medisch gebruik. Te gebruiken onder medisch toezicht.

		Neocate® Junior	
		per 100 ml*	per 100 g
Gemiddelde analyse		420/100	1992/475
Energie	kJ/kcal		
Vetten	g	4,6 (42 En%)	22
verzadigd vet	g	2	9,4
- MCT	g	1,6	7,4
enkelv. onverz. vet	g	1,6	7,7
meerv. onverz. vet	g	0,84	4
- linolzuur	g	0,76	3,59
- α-linoleenzuur	g	0,08	0,36
AA	mg	-	-
DHA	mg	-	-
EPA	mg	-	-
Koolhydraten	g	11,8 (47 En%)	56
glucose	g	0,23	1,1
fructose	g	-	-
lactose	g	-	-
maltose	g	0,82	3,9
maltotriose	g	1,2	5,5
sacharose	g	-	-
polysachariden	g	9,6	45,5
Vezen	g	0 (0 En%)	0
Eiwitequivalent	g	2,8 (11 En%)	13,3
Zout	g	0,15	0,71
Vocht	ml	85	-
Mineralen			
Na	mg	60,1	285
K	mg	115	546
Cl	mg	92,2	437
Ca	mg	90	428
P	mg	65,2	309
Mg	mg	14	66,5
Spoorelementen			
Fe	mg	1,2	5,7
Zn	mg	1,1	5,2
Cu	mg	0,1	0,48
Mn	mg	0,06	0,29
F	mg	-	-
Mo	µg	4,5	21,4
Se	µg	3,2	15,2
Cr	µg	1,6	7,6
I	µg	15	71,3
Vitaminen			
A	µg	45,2	214
carotenoiden	mg	-	-
D	µg	1,3	6,2
E	mg (α-TE)	1,4	6,7
K	µg	4	19
thiamine	mg	0,1	0,48
riboflavine	mg	0,2	0,95
niacine	mg	1,1	5,3
niacine	mg NE	1,9	9
pantotheenzuur	mg	0,4	1,9
B6	mg	0,1	0,48
foliumzuur	µg	15	71,3
B12	µg	0,25	1,2
biotine	µg	3	14,3
C	mg	10	47,5
Overige			
carnitine	mg	3,3	15,8
choline	mg	20	95
taurine	mg	6,6	31,5
inositol	mg	5,5	26,1
Osmolariteit	mOsmol/l	510	-

Eén maatschepje bevat 7,3 g poeder

*21,1 g poeder + 85 ml water = 100 ml Neocate® Junior

Neocate® Junior

DIETVOEDING BIJ KOEMELKEIWITALLERGIE, MEERVOUDIGE VOEDSELALLERGIEËN EN ANDERE INDICATIES WAARBIJ EEN VOEDING OP BASIS VAN AMINOZUREN WORDT AANBEVOLEN

EIGENSCHAPPEN

- **Hypoallergeen:** 100% vrije aminozuren⁽¹⁻²⁾
- Bevat **35% MCT vetten**
- Goede therapietrouw dankzij **goede smaak⁽³⁾** en **smaakvariatie**
- **Afgestemd op de voedingsbehoeften** van kinderen met voedselallergieën vanaf 1 jaar⁽⁴⁻⁵⁾
- **Vrij van lactose**

GEBRUIK

- 1 maatschepje per 30 ml water
- Indien bereid, in koelkast bewaren en binnen 24 uur consumeren
- Geschikt als enige voedingsbron of als aanvulling op het dieet van de patiënt

SMAAK

- neutraal
- vanille
- aardbei



Vanaf 1 jaar
400 g



Vanaf 1 jaar
400 g



Vanaf 1 jaar
400 g

Neocate® Junior is een voeding voor medisch gebruik. Te gebruiken onder medisch toezicht.

		Elemental 028 Extra	
Gemiddelde analyse		per 100 ml*	per 100 g
Energie	kJ/kcal	374/89	1871/443
Vetten	g	3,5	17,5
verzadigd vet	g	1,3	6,7
enkelv. onverz. vet	g	1,5	7,4
meerv. onverz. vet	g	0,5	2,4
- linolzuur	g	-	-
- α-linoleenzuur	g	-	-
AA	mg	-	-
DHA	mg	-	-
EPA	mg	-	-
Koolhydraten	g	11,8	59
glucose	g	0,24	1,2
fructose	g	-	-
lactose	g	-	-
maltose	g	0,82	4,1
maltotriose	g	1,18	5,9
polysachariden	g	9,56	47,8
overig	g	-	-
Vezels	g	-	-
Eiwitequivalent	g	2,5	12,5
Zout	g	0,15	0,76
Vocht	ml	83	-
Mineralen			
Na	mg	61	305
K	mg	93,2	466
Cl	mg	66,6	333
Ca	mg	49	245
P	mg	40	200
Mg	mg	16,3	81,6
Spoorelementen			
Fe	mg	0,84	4,2
Zn	mg	0,84	4,2
Cu	mg	0,08	0,4
Mn	mg	0,12	0,6
F	mg	-	-
Mo	µg	6,7	33,3
Se	µg	3	15
Cr	µg	3	15
I	µg	6,7	33,3
Vitaminen			
A	µg	66	330
carotenoiden	mg	-	-
D	µg	0,5	2,5
E	mg (α-TE)	1,2	6,1
K	µg	5	25
thiamine	mg	0,12	0,6
riboflavine	mg	0,12	0,6
niacine	mg	0,84	4,2
niacine	mg NE	1,8	9
pantotheenzuur	mg	0,4	2
B6	mg	0,16	0,8
foliumzuur	µg	16,7	83,3
B12	µg	0,34	1,7
biotine	µg	3,6	18
C	mg	5,7	28,3
Overige			
carnitine	mg	0,0	0,02
choline	mg	18,3	91,6
taurine	mg	0,01	0,03
Osmolariteit	mOsmol/l*	502	502

Een sachet bevat 100 g Elemental 028 Extra

*Los 100 g Elemental 028 Extra op in water tot een volume van 500 ml.

Elemental 028 Extra

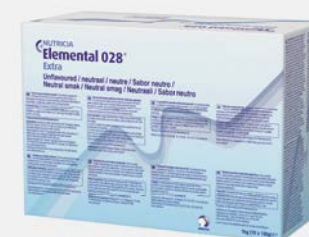
DIETVOEDING BIJ AANDOENINGEN AAN HET
MAAGDARMSTELSEL ZOALS INFLAMMATOIRE
DARMZIEKTEN, SHORT BOWEL SYNDROOM,
MALABSORPTIE EN DARMFISTELS

EIGENSCHAPPEN

- **Compleet** poeder geschikt voor een elementair dieet
- Bevat **essentiële en niet-essentiële aminozuren**
- Bevat **35% MCT vetten**

GEBRUIK

- Voor sonde- en drinkvoeding
- Indien bereid, in koelkast bewaren en binnen 24 uur consumeren
- Eenmaal geopend, zakje luchtdicht bewaren en binnen 2-3 dagen gebruiken
- Geschikt als enige voedingsbron vanaf 5 jaar. Kan geschikt zijn als aanvulling op de voeding vanaf de leeftijd van 1 jaar



Vanaf 1 jaar
10 x 100 g

Elemental 028 Extra is een voeding voor medisch gebruik. Te gebruiken onder medisch toezicht.



**PREMATURE
ZUIGELING**

Gemiddelde analyse	kJ/kcal	Nutrilon® Prematuur		Nutrilon® Ex-Prematuur	
		per 100 ml* 335/80	per 100 g 1990/475	per 100 ml* 301/72	per 100 g 2052/490
Vetten	g	3,9 (43,5 En%)	23	3,8 (47,5 En%)	25,9
w.v. verzadigd	g	1,5	9	1,5	9,9
w.v. enkelv. onverzadigd	g	1,7	10,2	1,7	11,6
w.v. meerv. onverzadigd	g	0,6	3,8	0,6	4,3
linolzuur	mg	479	2800	473	3200
α-linoleenzuur	mg	71,5	420	72,2	490
arachidonzuur (AA)	mg	20	120	18	120
docosahexaenzuur (DHA)	mg	20	120	18	120
β-palmitaat	mg	16,4	970	15,6	1100
Koolhydraten	g	8,4 (41,8 En%)	49,8	7,2 (39,9 En%)	49,1
w.v. suikers	g	5,8	34,3	6	40,6
- glucose	g	0,4	2,2	0,2	1,7
- lactose	g	5,09	30,2	5,66	38,6
maltose	g	0,3	1,8	-	0,2
polysacchariden	g	2,5	14,6	1,2	7,9
zetmeel	g	-	-	-	-
Vezen	g	0,6 (1,4 En%)	3,4	0,6 (1,6 En%)	3,9
galacto-oligosacchariden (scGOS)	g	0,48	2,9	0,48	3,3
fructo-oligosacchariden (lcFOS)	g	0,08	0,475	0,08	0,545
(GOS) non-calorische koolhydraten	g	0,2	1,4	0,2	1,6
Eiwitten	g	2,7 (13,3 En%)	15,8	2 (11 En%)	13,5
caseïne	g	1,1	6,3	0,8	5,3
wei-eiwit	g	1,6	9,5	1,2	8,1
Zout	g	0,17	1	0,07	0,45
Vitamines					
vitamine A	µg	366	2172	100	679
vitamine D	µg	3,1	18	1,8	12
vitamine E	mg (α-TE)	4,6	28	2,1	15
vitamine K	µg	6,7	40	5,9	40
thiamine	mg	0,14	0,85	0,09	0,62
riboflavine	mg	0,2	1,2	0,16	1,1
niacine	mg	2,4	14	1,2	8
pantotheenzuur	mg	0,84	5	0,58	4
vitamine B6	mg	0,12	0,7	0,08	0,52
folaat	µg	58,3	346	52,8	359
vitamine B12	µg	0,2	1,2	0,17	1,2
biotine	µg	3,6	21	3,1	21
vitamine C	mg	18	109	12	82
Mineralen					
Na	mg	69,6	413	26,5	180
K	mg	81	481	75	508
Cl	mg	88	522	57	391
Ca	mg	104	616	83	565
P	mg	62	371	48	325
Mg	mg	7,9	47	7,2	49
Spoorelementen					
Fe	mg	1,6	9,5	1,2	8
Zn	mg	1,1	6,6	0,91	6,2
Cu	mg	0,08	0,475	0,06	0,409
Mn	mg	0,006	0,036	0,005	0,037
F	mg	≤0,007	≤0,043	≤0,007	≤0,044
Mo	µg	≤7,2	≤43	≤6,5	≤44
Se	µg	4,5	27	3,2	22
Cr	µg	≤7,2	≤43	≤6,5	≤44
I	µg	27	162	22	148
Overige					
L-carnitine	mg	2,1	12	2,4	16
choline	mg	26	152	23	153
inositol	mg	24	143	21	146
taurine	mg	5,5	33	4,8	33
nucleotiden	mg	3,4	20	3,2	22
Osmolariteit	mOsmol/l	320	320	280	280

* 16,8 g poeder opgelost tot 100 ml.
Een afgestreken maatschepje bevat 5,6 g poeder.

* 14,7 g poeder opgelost tot 100 ml.
Een afgestreken maatschepje bevat 4,9 g poeder.

Nutrilon® Prematuur & Ex-Prematuur

NUTRILON® PREMATUUR :
DIEETVOEDING VOOR PREMATUREN <1800 G
NUTRILON® EX-PREMATUUR :
DIEETVOEDING VOOR PREMATUREN ≥ 1800 G

EIGENSCHAPPEN

- **Verhoogd energie- en eiwitgehalte** met een optimale verhouding van 13 EN% eiwit (Ex-prematuur: 11 EN%) voor een optimale inhaalgroei⁽¹⁾
- **Prebiotica scGOS:lcFOS (9:1):** helpt bij het verminderen van infecties⁽²⁾
- **Langeketenvetzuren (LCP): AA/DHA,** voor een betere visuele⁽³⁾ en neurologische ontwikkeling⁽⁴⁾
- Met **melkvetten** waarvan **β-palmitaat** voor een betere absorptie van vetten en calcium, een makkelijkere vertering en zachtere ontlasting⁽⁵⁾
- Met **nucleotiden**, belangrijk voor de ontwikkeling van het immuunsysteem⁽⁶⁾

GEBRUIK

- 1 maatschepje per 30 ml water



Vanaf de geboorte
70 ml** - 400 g

Vanaf de geboorte
90 ml** - 800 g

**nutritionele waarden op pagina 22
Nutrilon® Prematuur & Ex-Prematuur zijn voedingen voor medisch gebruik.
Te gebruiken onder medisch toezicht.

DIETVOEDING BIJ PREMATUUR GEBOREN ZUIGELINGEN. TER VERRIJKING VAN MOEDERMELK

EIGENSCHAPPEN

Met doorgedreven eiwithydrolysaat, vetzuren waaronder DHA en ARA, en micronutriënten.

- **Licht verhoogde eiwitten** om optimale groei en ontwikkeling te ondersteunen, en om rekening te houden met onvoldoende eiwitdichtheid van moedermelk voor premature baby's met een zeer laag geboortegewicht⁽¹⁾
- **Toevoeging van LC-PUFA's** ter ondersteuning van de cognitieve ontwikkeling^(2,3)
- **Inclusief fosforgebonden LC-PUFA's** ter ondersteuning van de absorptie en functie van LC-PUFA's⁽⁴⁻⁶⁾
- **Bevat 38% β -palmitaat** ter ondersteuning van het intestinaal metabolisme en de absorptie van calcium⁽⁷⁾
- **Verminderde osmolariteit**

GEBRUIK

- 1 g (1 zakje of 1 afgestreeken maatschepje) per 25 ml moedermelk
- Voeg 1 zakje of 1 afgestreeken maatschepje (1 g) toe aan 25 ml lauwwarme moedermelk en schud totdat het poeder is opgelost

		Nutrilon® BMF	
Gemiddelde analyse		per 100 ml*	per 100 g
Energie	kJ/kcal	73/17	1810/431
Vetten	g	0,7 (37 En%)	17,5
w.v. verzadigd	g	0,56	14,1
Koolhydraten	g	1,5 (33 En%)	37,1
w.v. suikers	g	0,1	1,9
- glucose	g	-	0,3
- lactose	g	0,02	0,53
- maltose	g	-	0,7
polysachariden	g	1,2	29,9
w.v. zetmeel	g	0	0
Vezels	g	0	0
Eiwitten	g	1,3 (30 En%)	32,5
caseïne	g	0,6	16,2
wei-eiwit	g	0,6	16,2
Zout	g	0,08	2,1
Vitamines			
vitamine A	µg	232	5797
vitamine D	µg	5,54	138
vitamine E	mg (α-TE)	2,6	65
vitamine K	µg	16	409
thiamine	mg	0,13	3,4
riboflavine	mg	0,17	4,3
niacine	mg	2,3	57
pantotheenzuur	mg	0,75	19
vitamine B6	mg	0,11	2,7
folaat	µg	50,1	1250
vitamine B12	µg	0,20	5
biotine	µg	2,5	62
vitamine C	mg	12,0	297
Mineralen			
Na	mg	33	824
K	mg	23	575
Cl	mg	25	625
Ca	mg	70	1734
P	mg	38	949
Mg	mg	5	125
Spoorelementen			
Zn	mg	0,60	15
Cu	mg	0,041	1
Mn	mg	0,007	0,163
Se	µg	1,8	44
I	µg	11	280
Osmolariteit	mOsmol/l	100	100

* 4 g poeder per 100 ml.
1 zakje of 1 afgestreeken maatschepje bevat 1 g poeder.



Vanaf de geboorte
50 zakjes x 1 g - 200 g

Nutrilon® Breast Milk Fortifier is een voeding voor medisch gebruik. Te gebruiken onder medisch toezicht.



**DRINKVOEDINGEN
VOOR KINDEREN**



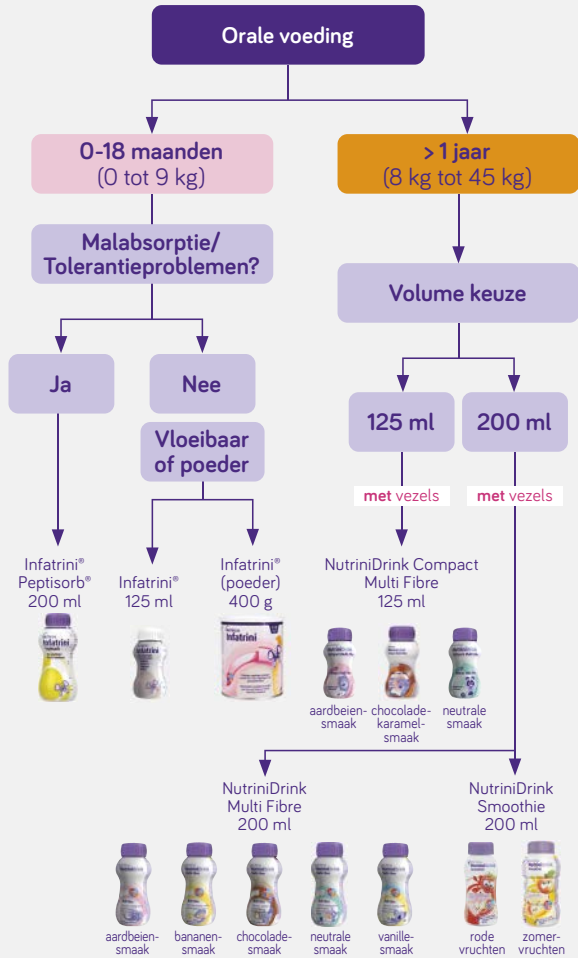
HERKENNING RISICO OP ONDERVOEDING MET BEHULP VAN **STRONGkids**

De totaalscore van het screeningsinstrument **STRONGkids** geeft het risico op ondervoeding bij of tijdens opname aan.

Screening risico op ondervoeding met STRONGkids Vragen < 24 uur na opname en vervolgens 1x per week bij kinderen 28 dagen - 18 jaar	Score indien antwoord 'JA'
1) Is er sprake van een ziektebeeld met een verhoogd risico op ondervoeding (zie tabel hieronder)?	2
2) Verkeert de patiënt op basis van uw klinische blik in een slechte voedingstoestand: ingevallen gelaat en/of verlies subcutaan vet en/of verlies spiermassa?	1
3) Is er sprake van minimaal 1 van onderstaande punten: - Diarree (> 5x daags dunne ontlasting) en/of braken (> 3x daags) gedurende de laatste 1-3 dagen. - Bestaande voedingsinterventie met drink- of sondevoeding. - Duidelijk verminderde inname gedurende de laatste 1-3 dagen. - Belemmering van voedselinname door pijn.	1
4) Is er sprake van gewichtsverlies (alle leeftijden) en/of stilstand in groei/ gewicht (kinderen < 1 jaar) gedurende de laatste weken tot maanden?	1

Totaalscore risico op ondervoeding, advies voedingsinterventie en follow-up		
Score	Risico	Interventie en follow-up
Score 0	LAAG	Geen voedingsinterventie nodig. Controleer gewicht regelmatig volgens ziekenhuisbeleid. Evalueer risico na 1 week.
Score 1-3	MATIG	Overleg voedingsbeleid eventueel met diëtist. Controleer gewicht 2x per week. Evalueer risico na 1 week.
Score 4-5	HOOG	GA NAAR STAP 3. Specifiek voedingsadvies in overleg met diëtist. Controleer gewicht 2x per week en evalueer voedingsadvies. Evalueer risico na 1 week.

Beslissingsboom medische drinkvoeding voor kinderen



INFATRINI® GAMMA 0-18 maanden of tot een gewicht van 9 kg

- Nucleotiden die het immuunsysteem stimuleren⁽¹⁾
- Voldoet aan de **WHO-aanbevelingen** voor inhaalgroei⁽²⁾
- Lage **osmolariteit** voor een betere tolerantie⁽³⁾



*Enige voeding voor medisch gebruik op basis van intensief gehydrolyseerd eiwit bij ziektegerelateerde ondervoeding, groeiachterstand, verhoogde energiebehoefte en/of vochtbeperking bij zuigelingen vanaf de geboorte of tot een gewicht van 9 kg of tot de leeftijd van 18 maanden.

		Infatrini®		Infatrini® (poeder)	
		per 100 ml*	per 100 ml*	per 100 g	
		418/100	418/100	2085/499	
Gemiddelde analyse					
Energie	kJ/kcal				
Vetten	g	5,3 (48 En%)	5,4 (49 En%)	26,9	
verzadigd vet	g	2,5	2,4	12,1	
- waarvan MCT	g	1,5	-	-	
enkelv. onverz. vet	g	2	2,1	10,6	
meerv. onverz. vet	g	0,88	0,86	4,3	
- linolzuur	g	0,7	0,68	3,41	
- α-linoleenzuur	g	0,07	0,07	0,33	
AA	mg	25,3	25	120	
DHA	mg	25,2	25	120	
EPA	mg	6,33	5,38	30	
Koolhydraten	g	10,2 (41 En%)	10 (40 En%)	49,7	
glucose	g	0,27	0,44	2,2	
fructose	g	0,01	-	-	
lactose	g	5,33	5,4	26,9	
maltose	g	0,28	0,46	2,3	
sacharose	g	-	-	-	
polysachariden	g	4,1	3,6	18	
overig	g	0,19	0,03	0,15	
Vezels	g	0,57 (1 En%)	0,56 (1 En%)	2,8	
Eiwitten	g	2,6 (10 En%)	2,6 (10 En%)	13	
caseïne	g	0,96	1	5,2	
wei-eiwit	g	1,6	1,6	7,8	
Zout	g	0,09	0,09	0,46	
Vocht	ml	85	90	-	
Mineralen					
Na	mg	37	37	185	
K	mg	111	100	499	
Cl	mg	75	75	374	
Ca	mg	100	99,7	497	
P	mg	50	53,8	268	
Mg	mg	9	9	44,9	
Spoorelementen					
Fe	mg	1,2	1,2	5,97	
Zn	mg	0,8	0,8	3,98	
Cu	mg	0,075	0,075	0,37	
Mn	mg	0,006	0,01	0	
F	mg	-	-	-	
Mo	µg	<8	3,17	15,8	
Se	µg	3,75	3,75	18,7	
Cr	µg	<8	1,5	7,48	
I	µg	19	18,9	94,3	
Vitaminen					
A	µg	88	88	439	
carotenoiden	mg	-	-	-	
D	µg	2,4	2,4	12	
E	mg	2,52	2,38	11,9	
E	mg (α-TE)	2,1	2,1	10,5	
K	µg	6,7	7,07	35,3	
thiamine	mg	0,15	0,15	0,75	
riboflavine	mg	0,2	0,2	1	
niacine	mg	0,8	1,2	5,97	
niacine	mg NE	1,47	1,87	9,34	
pantotheenzuur	mg	0,8	0,8	3,97	
B6	mg	0,11	0,11	0,55	
foliumzuur	µg	16	16	79,8	
folaat	µg	26,7	26,7	133	
B12	µg	0,3	0,3	1,5	
biotine	µg	4	3,8	19	
C	mg	14	13,9	69,2	
Overige					
carnitine	mg	2	2	9,97	
choline	mg	31,3	31,3	156	
taurine	mg	7	6,97	34,8	
inositol	mg	25	24,8	124	
Osmolariteit	mOsmol/l*	305	340	340	

Eén maatschepje bevat 5 g poeder

*20 g poeder + 90 ml water = 100 ml Infatrini® (poeder)

Infatrini®

DIETVOEDING BIJ ZIEKTEGERELATEERDE ONDERVOEDING, GROEIACHTERSTAND, VERHOOGDE ENERGIEBEHOEFTE EN/OF VOCHTBEPERKING

EIGENSCHAPPEN

- Uniek **prebiotische mix scGOS/lcFOS** ter ondersteuning van de darmmicrobiota⁽¹⁾
- **LCP's: AA/DHA** voor een betere neurologische en visuele ontwikkeling^(2,3)
- Bevat **nucleotiden** belangrijk voor de ontwikkeling van het immuunsysteem⁽⁴⁾
- Voldoet aan de **WHO aanbevelingen** voor inhaalgroei: min. 8,9-11,5 En% eiwit⁽⁵⁾
- **40% meer micronutriënten** per 100 ml dan een zuigelingenvoeding met suppletie van energie. Dus minder volume om in de behoefte voor zuigelingen te voorzien⁽⁶⁾

GEBRUIK

- Kan gebruikt worden als fles-, drink- en sondevoeding
- Gooi niet-gebruikte voeding na maximaal 2 uur weg. Indien direct uit het flesje geconsumeerd restjes voeding weggooien.



Vanaf de geboorte tot 9 kg of
tot een leeftijd van 18 maanden
125 ml - 400 g

Infatrini® is een voeding voor medisch gebruik. Te gebruiken onder medisch toezicht.

Gemiddelde analyse per 100 ml		Infatrini® Peptisorb®
Energie	kJ/kcal	418/100
Vetten	g	5,4 (49 En%)
verzadigd vet	g	3,8
- waarvan MCT	g	2,8
enkelv. onverz. vet	g	0,77
meerv. onverz. vet	g	0,86
- linolzuur	g	0,69
- α-linoleenzuur	g	0,07
AA	mg	25,2
DHA	mg	25
EPA	mg	713
Koolhydraten	g	10,2 (41 En%)
glucose	g	0,2
fructose	g	0,0
lactose	g	<0,1
maltose	g	2,5
sacharose	g	-
polysachariden	g	7,3
overige	g	0,21
Vezels	g	0 (0 En%)
Eiwitten	g	2,6 (10 En%)
caseïne	g	-
wei-eiwit	g	2,6
Zout	g	0,09
Vocht	ml	85
Mineralen		
Na	mg	37
K	mg	111
Cl	mg	75
Ca	mg	90
P	mg	45
Mg	mg	9
Spoorelementen		
Fe	mg	1,2
Zn	mg	0,8
Cu	mg	0,075
Mn	mg	0,006
F	mg	-
Mo	µg	6
Se	µg	3,75
Cr	µg	4
I	µg	19
Vitaminen		
A	µg	88
carotenoiden	mg	-
D	µg	2,4
E	mg	2,7
E	mg (α-TE)	2,1
K	µg	6,7
thiamine	mg	0,15
riboflaïne	mg	0,2
niacine	mg	0,8
niacine	mg NE	1,67
pantotheenzuur	mg	0,8
B6	mg	0,11
foliumzuur	µg	16
folaat	µg	26,7
B12	µg	0,3
biotine	µg	4
C	mg	14
Overige		
carnitine	mg	2
choline	mg	32,1
taurine	mg	7
inositol	mg	25
Osmolariteit	mOsmol/l	295

Infatrini® Peptisorb®

DIETVOEDING BIJ ZIEKTEGERELATEERDE ONDERVOEDING EN GROEIACHTERSTAND MET VERSTOORDE ABSORPTIE EN/OF VERSTOORDE SPIJSVERTERING

EIGENSCHAPPEN

- **100% eHF van wei-eiwit** dat de maaglediging versnelt⁽¹⁾ en de frequentie van braken vermindert⁽²⁾
- **LCP's: AA/DHA** voor een betere neurologische en visuele ontwikkeling^(3,4)
- **52% MCT** die gemakkelijker geabsorbeerd en sneller dan LCT's benut worden⁽⁵⁾
- Bevat **nucleotiden** belangrijk voor de ontwikkeling van het immuunsysteem⁽⁶⁾
- **Lage osmolariteit** voor een betere tolerantie⁽⁷⁾

GEBRUIK

- Kan gebruikt worden als drink- en sondevoeding
- Kan zowel op kamertemperatuur als opgewarmd gegeven worden
- Voor gebruik goed schudden en temperatuur controleren
- Gooi niet-gebruikte voeding na maximaal 2 uur weg. Indien direct uit het flesje geconsumeerd restjes voeding weggooien.



Vanaf de geboorte tot 9 kg of
tot een leeftijd van 18 maanden
200 ml

Infatrini® Peptisorb® is een voeding voor medisch gebruik. Te gebruiken onder medisch toezicht.



DRINKVOEDINGEN

Voor kinderen vanaf 1 jaar

NutriniDrink is een voeding voor medisch gebruik. Dieetvoeding bij ziektegerelateerde ondervoeding en/of groeiachterstand voor kinderen vanaf 1 jaar.

- Voedingskundig compleet
- Unieke mix van 6 vezels
- Glutenvrij

NutriniDrink Compact Multi Fibre 125 ml



COMPACT
FORMAAT
125 ML

neutrale
smaak

aardbeien-
smaak

chocolade-
karamel-
smaak

NutriniDrink Multi Fibre 200 ml



neutrale
smaak

aardbeien-
smaak

bananen-
smaak

chocolade-
smaak

vanille-
smaak

NutriniDrink Smoothie 200 ml



rode
vruchten

zomerfruit

BEVAT
ECHT
FRUIT* EN
VEZELS

*NutriniDrink Smoothie bevat 14% fruitpuree en 1% concentraat

Gemiddelde analyse per 100 ml		NutriniDrink Compact Multi Fibre	NutriniDrink Multi Fibre	NutriniDrink Smoothie
Energie	kJ/kcal	1005/240	640/153	625/150
Vetten	g	10,9 (41 En%)	6,8 (40 En%)	6,4 (39 En%)
verzadigd vet	g	1,1	0,7	0,8
enkelv. onverz. vet	g	6,5	4,1	3,8
meerv. onverz. vet	g	3,4	2	1,8
- linolzuur	g	2,7	1,6	1,4
- a-linoleenzuur	g	0,52	0,3	0,28
AA	mg	-	-	-
DHA	mg	-	-	-
EPA	mg	-	-	-
Koolhydraten	g	28,5 (47 En%)	18,8 (49 En%)	19 (50 En%)
glucose	g	0,5	0,2	0,7
fructose	g	0,1	0	0,8
lactose	g	<0,3	<0,025	<0,025
maltose	g	12,7	4,4	0,6
sacharose	g	2,7	3	9,6
polysacchariden	g	12,1	14,1	6,8
overig	g	0,2	0,2	0,7
Vezen	g	2,4 (2 En%)	1,5 (2 En%)	1,4 (2 En%)
Eiwitten	g	5,7 (10 En%)	3,3 (9 En%)	3,4 (9 En%)
caseïne	g	4,5	3,3	-
wei-eiwit	g	1,1	-	3,2
soja-eiwit	g	0,1	0,1	-
Zout	g	0,22	0,17	0,18
Vocht	ml	64	77	76
Mineralen				
Na	mg	89	67	70
K	mg	221	140	145
Cl	mg	89	100	100
Ca	mg	168	84	84
P	mg	15,3	7,5	7,5
Mg	mg	26	17	15
Spoorelementen				
Fe	mg	2,4	1,5	1
Zn	mg	2,4	1,5	1
Cu	mg	0,18	0,14	0,11
Mn	mg	0,16	0,23	0,19
F	mg	0,17	0,11	0,1
Mo	µg	11	6	6
Se	µg	7,5	4,5	4,5
Cr	µg	6	5,3	4
I	µg	24	15	15
Vitaminen				
A	µg	105	61	61
carotenoiden	mg	95	0,15	0,15
D	µg	3,1	1,5	1,5
E	mg (α-TE)	3,1	1,9	1,5
K	µg	11	6	6
thiamine	mg	0,36	0,23	0,23
riboflavine	mg	0,38	0,24	0,24
niacine	mg	0,95	0,88	0,6
niacine	mg NE	2,7	1,65	1,65
pantotheenzuur	mg	0,79	0,5	0,5
B6	mg	0,29	0,18	0,18
foliumzuur	µg	43	23	23
B12	µg	0,41	0,26	0,26
biotine	µg	9,4	6	6
C	mg	24	15	15
Overige				
carnitine	mg	4,6	3	3
choline	mg	48	30	30
taurine	mg	18	11	11
Osmolariteit	mOsmol/l	600*	440**	670***

*620 voor aardbeivariant / **380 voor neutrale variant / ***685 voor zomerfruit variant

NutriniDrink

DIETVOEDING BIJ ZIEKTEGERELATEERDE ONDERVOEDING EN/OF GROEIACHTERSTAND

EIGENSCHAPPEN

Voor alle NutriniDrink varianten

- Unieke mix van 6 vezels die obstipatie en diarree vermindert⁽¹⁾
- Laag in lactose (uitgezonderd NutriniDrink Compact Multi Fibre)
- Glutenvrij

NutriniDrink Smoothie

- Op basis van 94% wei-eiwitten: vergemakkelijkt de maaglediging⁽²⁾

NutriniDrink Compact Multi Fibre

- Volwaardige wei/caseïne-eiwitverhouding 80:20: vergemakkelijkt de maaglediging en vermindert braken en kokhalsreflexen⁽³⁻⁶⁾
- Klein formaat voor verbeterde therapietrouwheid⁽⁷⁾

GEBRUIK

- Goed schudden voor gebruik
- Klaar voor gebruik en smaakt gekoeld het lekkerst
- Na openen, flesje afsluiten en in de koelkast bewaren gedurende max. 24 uur

SMAAK

NutriniDrink Compact Multi Fibre

- aardbeien-, chocolade-karamel-, neutrale smaak

NutriniDrink Multi Fibre

- aardbeien-, bananen-, chocolade-, vanille- en neutrale smaak

NutriniDrink Smoothie

- rode vruchten en zomerfruit

BEVAT
ECHT
FRUIT* EN
VEZELS



Vanaf 1 jaar
125 ml

Vanaf 1 jaar
200 ml

Vanaf 1 jaar
200 ml

*NutriniDrink Smoothie bevat 14% fruitpuree en 1% concentraat NutriniDrink is een voeding voor medisch gebruik. Te gebruiken onder medisch toezicht.



**SONDEVOEDINGEN
VOOR KINDEREN**

SONDEVOEDING
VAN 0 TOT 18 MAANDEN
OF TOT EEN GEWICHT VAN 9 KG

Infatrini®



SONDEVOEDING
VAN 1 TOT 6 JAAR
OF MET EEN GEWICHT VAN 8-20 kg

Nutrini



Nutrini
Multi Fibre

Nutrini

Nutrini Energy
Multi Fibre

Nutrini Energy



Nutrini
Low Energy
Multi Fibre



Nutrini
Peptisorb®



Nutrini
Peptisorb®
Energy

SONDEVOEDING
VAN 7 TOT 12 JAAR
OF MET EEN GEWICHT VAN 21-45 kg

NutriniMax



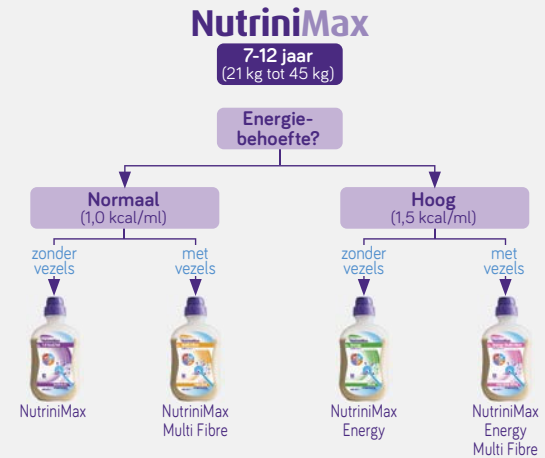
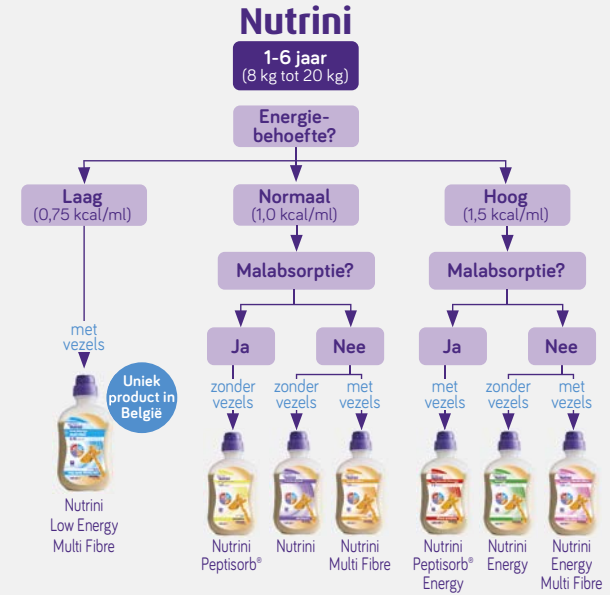
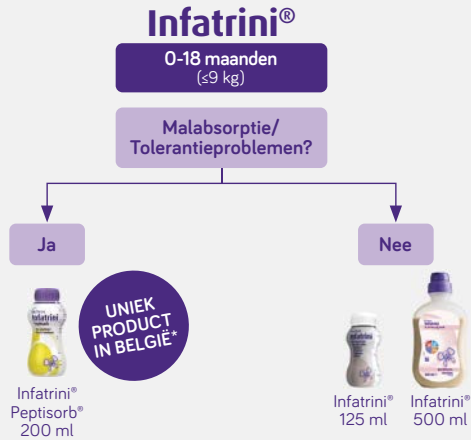
NutriniMax
Multi Fibre

NutriniMax

NutriniMax
Energy
Multi Fibre

NutriniMax
Energy

Beslissingsboom enterale voeding voor kinderen



*Enige voeding voor medisch gebruik op basis van extensief gehydrolyseerd eiwit bij ziektegerelateerde ondervoeding, groeiachterstand, verhoogde energiebehoefte en/of vochtbeperking bij zuigelingen vanaf de geboorte of tot een gewicht van 9 kg of tot de leeftijd van 18 maanden.

Gemiddelde analyse per 100 ml		Infatrini®
Energie	kJ/kcal	418/100
Vetten	g	5,3 (48 En%)
verzadigd vet	g	2,5
- waarvan MCT	g	1,5
enkelv. onverz. vet	g	2
meerv. onverz. vet	g	0,88
- linolzuur	g	0,7
- α-linoleenzuur	g	0,07
AA	mg	25,3
DHA	mg	25,2
EPA	mg	6,33
Koolhydraten	g	10,2 (41 En%)
glucose	g	0,27
fructose	g	0,00
lactose	g	5,33
maltose	g	0,28
sacharose	g	-
polysachariden	g	4,1
overig	g	0,19
Vezels	g	0,57 (1 En%)
Eiwitten	g	2,6 (10 En%)
caseïne	g	0,96
wei-eiwit	g	1,6
Zout	g	0,09
Vocht	ml	85
Mineralen		
Na	mg	37
K	mg	111
Cl	mg	75
Ca	mg	100
P	mg	50
Mg	mg	9
Spoorelementen		
Fe	mg	1,2
Zn	mg	0,8
Cu	mg	0,075
Mn	mg	0,006
F	mg	-
Mo	µg	<8
Se	µg	3,75
Cr	µg	<8
I	µg	19
Vitaminen		
A	µg	88
carotenoiden	mg	-
D	µg	2,4
E	mg	2,52
E	mg (α-TE)	2,1
K	µg	6,7
thiamine	mg	0,15
riboflavine	mg	0,2
niacine	mg	0,8
niacine	mg NE	1,47
pantotheenzuur	mg	0,8
B6	mg	0,11
foliumzuur	µg	16
folaat	µg	26,7
B12	µg	0,3
biotine	µg	4
C	mg	14
Overige		
carnitine	mg	2
choline	mg	31,3
taurine	mg	7
inositol	mg	25
Osmolariteit	mOsmol/l	305

Infatrini®

DIETVOEDING BIJ ZIEKTEGERELATEERDE ONDERVOEDING, GROEIACHTERSTAND, VERHOOGDE ENERGIEBEHOEFTE EN/OF VOCHTBEPERKING

EIGENSCHAPPEN

- Uniek **prebiotische mix scGOS/lcFOS** ter ondersteuning van de darmmicrobiota⁽¹⁾
- **LCP's: AA/DHA** voor een betere neurologische en visuele ontwikkeling^(2,3)
- Bevat **nucleotiden** belangrijk voor de ontwikkeling van het immuunsysteem⁽⁴⁾
- Voldoet aan de **WHO aanbevelingen** voor inhaalgroei: min. 8,9-11,5 En% eiwit⁽⁵⁾
- **40% meer micronutriënten** per 100 ml dan een zuigelingenvoeding met suppletie van energie. Dus minder volume om in de behoefte voor zuigelingen te voorzien⁽⁶⁾

GEBRUIK

- Goed schudden voor gebruik
- Niet verdunnen en geen medicatie toevoegen
- Toedienen bij kamertemperatuur
- **500 ml:** Een aangebroken fles kan bij steriel gebruik gedurende 24 uur gebruikt worden
- **125 ml:** Aanhangtijd is maximaal 4 uur
- Gooi niet-gebruikte voeding altijd weg



Vanaf de geboorte tot 9 kg of
tot een leeftijd van 18 maanden
125 ml - 500 ml

Infatrini® is een voeding voor medisch gebruik. Te gebruiken onder medisch toezicht.

Gemiddelde analyse per 100 ml		Infatrini® Peptisorb®
Energie	kJ/kcal	418/100
Vetten	g	5,4 (49 En%)
verzadigd vet	g	3,8
- waarvan MCT	g	2,8
enkelv. onverz. vet	g	0,77
meerv. onverz. vet	g	0,86
- linolzuur	g	0,69
- α-linoleenzuur	g	0,07
AA	mg	25,2
DHA	mg	25
EPA	mg	7,13
Koolhydraten	g	10,2 (41 En%)
glucose	g	0,2
fructose	g	0,0
lactose	g	<0,1
maltose	g	2,5
sacharose	g	-
polysachariden	g	7,3
overige	g	0,21
Vezels	g	0 (0 En%)
Eiwitten	g	2,6 (10 En%)
caseïne	g	-
wei-eiwit	g	2,6
Zout	g	0,09
Vocht	ml	85
Mineralen		
Na	mg	37
K	mg	111
Cl	mg	75
Ca	mg	90
P	mg	45
Mg	mg	9
Spoorelementen		
Fe	mg	1,2
Zn	mg	0,8
Cu	mg	0,075
Mn	mg	0,006
F	mg	-
Mo	µg	6
Se	µg	3,75
Cr	µg	4
I	µg	19
Vitaminen		
A	µg	88
carotenoiden	mg	-
D	µg	2,4
E	mg	2,1
E	mg (α-TE)	2,7
K	µg	6,7
thiamine	mg	0,15
riboflaïne	mg	0,2
niacine	mg	0,8
niacine	mg NE	1,67
pantotheenzuur	mg	0,8
B6	mg	0,11
foliumzuur	µg	16
folaat	µg	26,7
B12	µg	0,3
biotine	µg	4
C	mg	14
Overige		
carnitine	mg	2
choline	mg	32,1
taurine	mg	7
inositol	mg	25
Osmolariteit	mOsmol/l	295

Infatrini® Peptisorb®

DIETVOEDING BIJ ZIEKTEGERELATEERDE ONDERVOEDING EN GROEIACHTERSTAND MET VERSTOORDE ABSORPTIE EN/OF VERSTOORDE SPIJSVERTERING

EIGENSCHAPPEN

- **100 % eHF van wei-eiwit** dat de maaglediging versnelt⁽¹⁾, en de frequentie van braken vermindert⁽²⁾
- **LCP's: AA/DHA** voor een betere neurologische en visuele ontwikkeling^(3,4)
- **52 % MCT** die gemakkelijker geabsorbeerd en sneller dan LCT's benut worden⁽⁵⁾
- Bevat **nucleotiden** belangrijk voor de ontwikkeling van het immuunsysteem⁽⁶⁾
- **Lage osmolariteit** voor een betere tolerantie⁽⁷⁾

GEBRUIK

- Goed schudden voor gebruik
- Niet verdunnen en geen medicatie toevoegen
- Toedienen bij kamertemperatuur
- Aanhangtijd is maximaal 4 uur
- Gooi niet-gebruikte voeding altijd weg



Vanaf de geboorte tot 9 kg of
tot een leeftijd van 18 maanden
200 ml

Infatrini® Peptisorb® is een voeding voor medisch gebruik. Te gebruiken onder medisch toezicht.

Gemiddelde analyse per 100 ml		Nutrini Multi Fibre	Nutrini Energy Multi fibre	Nutrini Low Energy Multi fibre
Energie	kJ/kcal	425/101	635/151	320/76
Vetten	g	4,4 (39 En%)	6,7 (39 En%)	3,3 (39 En%)
verzadigd vet	g	0,5	0,8	0,4
MCT	g	-	-	-
enkelv. onverz. vet	g	2,6	3,9	1,9
meerv. onverz. vet	g	1,3	2	1
- linolzuur	g	1	1,47	0,73
- α-linoleenzuur	g	0,21	0,32	0,16
AA	mg	2,5	3,75	1,87
DHA	mg	35,7	53,1	26,6
EPA	mg	8,41	12,6	6,26
Koolhydraten	g	12,5 (49 En%)	18,5 (49 En%)	9,3 (48 En%)
glucose	g	0,1	0,2	0,1
fructose	g	0	0	0
lactose	g	<0,025	<0,025	<0,025
maltose	g	0,6	0,9	0,4
sacharose	g	0	0	0
polysachariden	g	11,6	17,1	8,5
overig	g	0,1	0,3	0,2
Veuzels	g	0,8 (2 En%)	0,8 (1 En%)	0,7 (2 En%)
Eiwitten	g	2,5 (10 En%)	4 (11 En%)	2 (11 En%)
caseïne	g	1	2,4	0,8
wei-eiwit	g	1,4	1,6	1,2
Zout	g	0,15	0,23	0,15
Vocht	ml	85	77	88
Mineralen				
Na	mg	60	90	60
K	mg	110	165	134
Cl	mg	95	143	70
Ca	mg	60	90	60
P	mg	50	75	50
Mg	mg	11	17	11
Spoorelementen				
Fe	mg	1	1,5	1
Zn	mg	1	1,5	1
Cu	mg	0,08	0,12	0,09
Mn	mg	0,15	0,23	0,15
F	mg	0,07	0,11	0,07
Mo	µg	4	6	4
Se	µg	3	4,5	3
Cr	µg	3,5	5,3	3,5
I	µg	10	15	10
Vitaminen				
A	µg	41	61	41
carotenoiden	mg	0,1	0,15	0,1
D	µg	1	1,5	1
E	mg (α-TE)	1,3	1,9	1,3
K	µg	4	6	4
thiamine	mg	0,15	0,23	0,15
riboflavine	mg	0,16	0,24	0,16
niacine	mg	0,47	0,68	0,59
niacine	mg NE	1,1	1,7	1,1
pantotheenzuur	mg	0,33	0,5	0,33
B6	mg	0,12	0,18	0,12
foliumzuur	µg	15	23	15
B12	µg	0,25	0,27	0,27
biotine	µg	4	6	4
C	mg	10	15	10
Overige				
carnitine	mg	2	3	2
choline	mg	20	30	20
taurine	mg	7,5	11	7,5
Osmolariteit	mOsmol/l	205	315	185

Nutrini Multi Fibre

DIETVOEDING BIJ ZIEKTEGERELATEERDE ONDERVOEDING EN/OF GROEIACHTERSTAND

EIGENSCHAPPEN

- **Lage osmolariteit** voor een betere tolerantie⁽¹⁾
- **Volwaardige wei-/caseïne-eiwitverhouding** 60:40: vergemakelijkt de maaglediging en vermindert braken en kokhalsreflexen⁽²⁻⁵⁾
 - Enkele van onze sondevoedingen bieden een 60:40 wei-/caseïne-eiwitverhouding: Nutrini Low Energy Multi Fibre, Nutrini, Nutrini Multi Fibre
- Bevat **een unieke mix van 6 vezels** die obstipatie en diarree vermindert⁽⁶⁾ (met uitzondering van Nutrini en Nutrini Energy)
- **LCP's: AA/DHA** voor een betere neurologische en visuele ontwikkeling^(7,8)
- **Laag in lactose**
- Glutenvrij

GEBRUIK

- Controleer de voeding op uiterlijke afwijkingen. Goed schudden voor gebruik
- Niet verdunnen en geen medicatie toevoegen
- Aanbevolen koel en droog te bewaren
- Toedienen bij kamertemperatuur
- Een aangebroken fles kan bij steriel gebruik gedurende maximaal 24 uur gebruikt worden



Van 1 - 6 jaar of 8 - 20 kg
Nutrini Multi Fibre
500 ml



Van 1 - 6 jaar of 8 - 20 kg
Nutrini Energy Multi Fibre
500 ml



Van 1 - 6 jaar of 8 - 20 kg
Nutrini Low Energy
Multi Fibre
500 ml

Nutrini is een voeding voor medisch gebruik. Te gebruiken onder medisch toezicht.

Gemiddelde analyse per 100 ml		Nutrini	Nutrini Energy
Energie	kJ/kcal	420/100	630/150
Vetten	g	4,4 (40 En%)	6,7 (40 En%)
verzadigd vet	g	0,5	0,8
MCT	g	-	-
enkelv. onverz. vet	g	2,6	3,9
meerv. onverz. vet	g	1,3	2
- linolzuur	g	0,99	1,47
- α-linoleenzuur	g	0,21	0,32
AA	mg	2,51	3,76
DHA	mg	35,7	53,1
EPA	mg	6,41	12,6
Koolhydraten	g	12,5 (50 En%)	18,5 (49 En%)
glucose	g	0,1	0,2
fructose	g	-	-
lactose	g	<0,025	<0,025
maltose	g	0,6	0,9
sacharose	g	0	0
polysachariden	g	11,6	17,1
overig	g	0,2	0,2
Vezels	g	-	-
Eiwitten	g	2,5 (10 En%)	4 (11 En%)
caseïne	g	1	2,4
wei-eiwit	g	1,5	1,6
Zout	g	0,15	0,23
Vocht	ml	85	78
Mineralen			
Na	mg	60	90
K	mg	110	165
Cl	mg	95	143
Ca	mg	60	90
P	mg	50	75
Mg	mg	11	17
Spoorelementen			
Fe	mg	1	1,5
Zn	mg	1	1,5
Cu	mg	0,08	0,12
Mn	mg	0,15	0,23
F	mg	0,07	0,11
Mo	µg	4	6
Se	µg	3	4,5
Cr	µg	3,5	5,3
I	µg	10	15
Vitaminen			
A	µg	41	61
carotenoiden	mg	0,1	0,15
D	µg	1	1,5
E	mg (α-TE)	1,3	1,9
K	µg	4	6
thiamine	mg	0,15	0,23
riboflavine	mg	0,16	0,24
niacine	mg	0,46	0,68
niacine	mg NE	1,1	1,7
pantotheenzuur	mg	0,33	0,5
B6	mg	0,12	0,18
foliumzuur	µg	15	23
B12	µg	0,25	0,27
biotine	µg	4	6
C	mg	10	15
Overige			
carnitine	mg	2	3
choline	mg	20	30
taurine	mg	7,5	11
Osmolariteit	mOsmol/l	200	300

Nutrini

DIETVOEDING BIJ ZIEKTEGERELATEERDE ONDERVOEDING EN/OF GROEIACHTERSTAND

EIGENSCHAPPEN

- **Lage osmolariteit** voor een betere tolerantie⁽¹⁾
- **Volwaardige wei-/caseïne-eiwitverhouding** 60:40: vergemakkelijkt de maaglediging en vermindert braken en kokhalsreflexen⁽²⁻⁵⁾
 - Enkele van onze sondevoedingen bieden een 60:40 wei-/caseïne-eiwitverhouding: Nutrini Low Energy Multi Fibre, Nutrini, Nutrini Multi Fibre
- **LCP's: AA/DHA** voor een betere neurologische en visuele ontwikkeling^(7,8)
- **Laag in lactose**
- **Glutenvrij**

GEbruIK

- Controleer de voeding op uiterlijke afwijkingen. Goed schudden voor gebruik
- Niet verdunnen en geen medicatie toevoegen
- Aanbevolen koel en droog te bewaren
- Toedienen bij kamertemperatuur
- Een aangebroken fles kan bij steriel gebruik gedurende maximaal 24 uur gebruikt worden



Van 1 - 6 jaar of 8 - 20 kg
Nutrini
500 ml



Van 1 - 6 jaar of 8 - 20 kg
Nutrini Energy
500 ml

Nutrini is een voeding voor medisch gebruik. Te gebruiken onder medisch toezicht.

Gemiddelde analyse per 100 ml		Nutrini Peptisorb®	Nutrini Peptisorb® Energy
Energie	kJ/kcal	419/100	637/152
Vetten	g	3,9 (35 En%)	6,7 (40 En%)
verzadigd vet	g	2,3	4
-MCT	g	1,8	3,4
enkelv. onverz. vet	g	0,46	0,8
meerv. onverz. vet	g	1,1	1,9
- linolzuur	g	1	1,54
- α-linoleenzuur	g	0,12	0,15
AA	mg	-	4,01
DHA	mg	-	55,5
EPA	mg	-	12,9
Koolhydraten	g	13,6 (54 En%)	18,8 (48 En%)
glucose	g	0,06	0,08
fructose	g	-	0,01
lactose	g	<0,15	0,16
maltose	g	0,31	0,15
sacharose	g	-	0,01
polysachariden	g	12,2	16,8
overig	g	0,95	1,6
Vezels	g	-	<0,5 (1 En%)
Eiwitten	g	2,8 (11 En%)	4,2 (11 En%)
caseïne	g	-	-
wei-eiwit	g	2,8	4,2
Zout	g	0,14	0,24
Vocht	ml	85	77
Mineralen			
Na	mg	57,7	94,6
K	mg	109	168
Cl	mg	106	143
Ca	mg	58,5	130
P	mg	51,3	98,9
Mg	mg	11,1	23,1
Spoorelementen			
Fe	mg	1	1,5
Zn	mg	0,97	1,5
Cu	mg	0,091	0,11
Mn	mg	0,15	0,15
F	mg	0,06	0,1
Mo	µg	6,74	7
Se	µg	3,01	4,7
Cr	µg	3,5	3,74
I	µg	9,96	15,1
Vitaminen			
A	µg	41	61,5
carotenoiden	mg	0,08	0,06
D	µg	1	1,88
E	mg (α-TE)	1,25	1,95
K	µg	5,40	8,1
thiamine	mg	0,15	0,23
riboflavine	mg	0,16	0,24
niacine	mg	0,4	1
niacine	mg NE	1,1	2,1
pantotheenzuur	mg	0,33	0,5
B6	mg	0,12	0,18
foliumzuur	µg	15,4	27
B12	µg	0,28	0,26
biotine	µg	4	6
C	mg	10	15
Overige			
carnitine	mg	1,98	2,97
choline	mg	20	37,5
taurine	mg	7,53	12
Osmolariteit	mOsmol/l	295	392

Nutrini Peptisorb®

DIETVOEDING BIJ ZIEKTEGERELATEERDE ONDERVOEDING EN/OF GROEIACHTERSTAND BIJ VERSTOORDE ABSORPTIE EN/OF VERSTOORDE SPIJSVERTERING

EIGENSCHAPPEN

- **Lage osmolariteit** voor een betere tolerantie⁽¹⁾
- **100% eHF van wei-eiwit** dat de maaglediging versnelt⁽²⁻⁴⁾, en de frequentie van braken vermindert⁽⁵⁾
- **Bevat 50% MCT** vetten die gemakkelijker geabsorbeerd en sneller dan LCT's benut worden⁽⁶⁾
- **Vezelvrij**
- Glutenvrij

GEBRUIK

- Controleer op uiterlijke afwijkingen
- Goed schudden voor gebruik
- Niet verdunnen en geen medicatie toevoegen
- Aanbevolen koel en droog te bewaren
- Toedienen bij kamertemperatuur
- Een aangebroken fles kan bij steriel gebruik gedurende maximaal 24 uur gebruikt worden



Van 1 - 6 jaar
of 8 - 20 kg
Nutrini
Peptisorb®
500 ml



Van 1 - 6 jaar
of 8 - 20 kg
Nutrini
Peptisorb®
Energy
500 ml

Extensief
gehydrolyseerd
eiwit

Nutrini Peptisorb® is een voeding voor medisch gebruik. Te gebruiken onder medisch toezicht.

Gemiddelde analyse per 100 ml		NutriniMax Multi Fibre	NutriniMax	NutriniMax Energy Multi Fibre	NutriniMax Energy
Energie	kJ/kcal	430/102	420/100	640/152	630/150
Vetten	g	4,2 (37 En%)	4,2 (38 En%)	6,3 (38 En%)	6,3 (38 En%)
verzadigd vet	g	0,5	0,5	0,8	0,8
enkelv. onverz. vet	g	2,4	2,4	3,7	3,7
meerv. onverz. vet	g	1,3	1,3	1,9	1,9
- linolzuur	g	0,9	0,9	1,41	1,41
- α-linoleenzuur	g	0,2	0,2	0,3	0,3
AA	mg	2,38	2,39	3,59	3,59
DHA	mg	33,9	33,9	50,9	50,9
EPA	mg	7,98	7,98	12	12
Koolhydraten	g	12,3 (48 En%)	12,3 (49 En%)	18,5 (48 En%)	18,5 (49 En%)
glucose	g	0,2	0,2	0,2	0,2
fructose	g	-	-	-	-
lactose	g	<0,025	<0,025	<0,025	<0,025
maltose	g	0,6	0,6	0,9	0,9
sacharose	g	-	0	0	0
polysachariden	g	11,3	11,3	17,1	17,1
overig	g	0,2	0,2	0,3	0,2
Vezels	g	1,1 (2 En%)	0 (0 En%)	1,1 (1 En%)	0 (0 En%)
Eiwitten	g	3,3 (13 En%)	3,3 (13 En%)	4,8 (13 En%)	4,8 (13 En%)
caseïne	g	1,3	1,3	2,8	2,9
wei-eiwit	g	1,9	2	1,9	1,9
soja-eiwit	g	0,1	-	0,1	-
Zout	g	0,2	0,2	0,27	0,27
Vocht	ml	84	85	77	78
Mineralen					
Na	mg	80	80	107	107
K	mg	138	138	186	186
Cl	mg	110	110	147	155
Ca	mg	70	70	95	95
P	mg	60	60	90	90
Mg	mg	17	17	26	26
Spoorelementen					
Fe	mg	1,3	1,3	2	2
Zn	mg	1,1	1,1	1,7	1,7
Cu	mg	0,11	0,11	0,16	0,16
Mn	mg	0,24	0,24	0,36	0,36
F	mg	0,09	0,09	0,13	0,13
Mo	µg	7	7	11	11
Se	µg	4,9	4,9	7,4	7,4
Cr	µg	5,1	5,1	7,7	7,7
I	µg	12	12	17	17
Vitaminen					
A	µg	61	61	92	92
carotenoiden	mg	0,15	0,15	0,23	0,23
D	µg	0,7	0,7	1,1	1,1
E	mg (α-TE)	1,3	1,3	1,9	1,9
K	µg	4,5	4,5	6,8	6,8
thiamine	mg	0,15	0,15	0,23	0,23
riboflavine	mg	0,16	0,16	0,24	0,24
niacine	mg	0,66	0,65	1,1	1,1
niacine	mg NE	1,5	1,5	2,3	2,3
pantotheenzuur	mg	0,43	0,43	0,65	0,65
B6	mg	0,15	0,15	0,23	0,23
foliumzuur	µg	21	21	32	32
B12	µg	0,24	0,24	0,3	0,3
biotine	µg	4	4	6	6
C	mg	10	10	15	15
Overige					
carnitine	mg	3	3	4,5	4,5
choline	mg	28	28	43	43
taurine	mg	10	10	15	15
Osmolariteit	mOsmol/l	230	225	315	330

NutriniMax

DIETVOEDING BIJ ZIEKTEGERELATEERDE ONDERVOEDING EN/OF GROEIACHTERSTAND

EIGENSCHAPPEN

- **Lage osmolariteit** voor een betere tolerantie⁽¹⁾
- **Volwaardige wei-/caseïne-eiwitverhouding** 60:40 vergemakkelijkt de maaglediging en vermindert braken en kokhalsreflexen⁽²⁻⁵⁾
 - Enkele van onze sondevoedingen bieden een 60:40 wei/caseïne-eiwitverhouding: NutriniMax, NutriniMax Multi Fibre
- Bevat een **unieke mix van 6 vezels** die obstipatie en diarree vermindert⁽⁶⁾ (met uitzondering van NutriniMax en NutriniMax Energy)
- **LCP's: AA/DHA** voor een betere neurologische en visuele ontwikkeling^(7,8)
- **Laag in lactose**
- **Glutenvrij**

GEBRUIK

- Controleer op uiterlijke afwijkingen
- Goed schudden voor gebruik
- Niet verdunnen en geen medicatie toevoegen
- Aanbevolen koel en droog te bewaren
- Toedienen bij kamertemperatuur
- Een aangebroken fles kan bij steriel gebruik gedurende maximaal 24 uur gebruikt worden



Van 7 - 12 jaar
of 21 - 45 kg
NutriniMax
Multi Fibre
500 ml



Van 7 - 12 jaar
of 21 - 45 kg
NutriniMax
Energy
500 ml



Van 7 - 12 jaar
of 21 - 45 kg
NutriniMax
Multi Fibre
500 ml



Van 7 - 12 jaar
of 21 - 45 kg
NutriniMax
Energy
500 ml

NutriniMax is een voeding voor medisch gebruik. Te gebruiken onder medisch toezicht.



**OVERIGE
VOEDINGS-
BEHOEFTE**

		Heparon® Junior	
Gemiddelde analyse		per 100 ml*	per 100 g
Energie	kJ/kcal	357/85	1985/474
Vetten	g	4,0 (42 En%)	22
verzadigd vet	g	2,3	13
- MCT	g	2,0	11,1
enkelv. onverz. vet	g	0,77	4,3
meerv. onverz. vet	g	0,85	4,7
- linolzuur	g	0,69	3,84
- α-linoleenzuur	g	0,07	0,38
AA	mg	21,3	12
DHA	mg	21,3	12
EPA	mg	4,56	3
Koolhydraten	g	10,0 (47 En%)	55,7
glucose	g	0,56	3,1
fructose	g	0	-
lactose	g	1,97	10,9
maltose	g	0,81	4,5
sacharose	g	-	-
polysacchariden	g	6,6	36,4
overig	g	0,1	0,57
Vezels	g	0,47 (1 En%)	2,6
Eiwitten	g	2,2 (10 En%)	12
% BCAA		6,1	33,9
Zout	g	0,04	0,25
Vocht	ml	90	-
Mineralen			
Na	mg	17,8	98,8
K	mg	88,1	490
Cl	mg	63,9	355
Ca	mg	97,3	540
P	mg	51,9	288
Mg	mg	9,37	52
Spoorelementen			
Fe	mg	1,49	8,3
Zn	mg	0,95	5,3
Cu	mg	0,043	0,24
Mn	mg	0,008	0,047
F	mg	-	-
Mo	µg	3,45	19,2
Se	µg	3,20	17,8
Cr	µg	0,94	5,21
I	µg	16,2	90
Vitaminen			
A	µg	109	603
carotenoiden	mg	-	-
D	µg	2,05	11,4
E	mg	2,55	14,2
E	mg (α-TE)	2,54	14,1
K	µg	10,2	56,5
thiamine	mg	0,13	0,7
riboflavine	mg	0,17	0,94
niacine	mg	1,26	6,97
niacine	mg NE	1,79	9,96
pantotheenzuur	mg	0,67	3,73
B6	mg	0,13	0,71
foliumzuur	µg	14,3	79,6
folaat	µg	23,9	133
B12	µg	0,26	1,42
biotine	µg	3,51	19,5
C	mg	11,0	61,2
Overige			
carnitine	mg	1,69	9,4
choline	mg	29,1	161
taurine	mg	5,85	32,5
inositol	mg	21,1	117
Osmolariteit	mOsmol/l*	285	285

*18 g poeder + 90 ml water = 100 ml Heparon Junior®
Eén maatschepje bevat 4,5 g poeder

Heparon® Junior

DIETVOEDING BIJ ACUTE EN CHRONISCHE LEVERAANDOENINGEN

EIGENSCHAPPEN

- Volledige, poedervormige diëetvoeding met koemelkeiwit, koolhydraten, vetten, vitaminen, mineralen en spoorelementen
- Verhoogd gehalte vertakte-keten aminozuren (BCAA) en zink
- Verlaagd gehalte aan natrium

GEBRUIK

- Gooi niet-gebruikte voeding na maximaal 1 uur weg



Voor zuigelingen tot 3 jaar
400 g

Heparon® Junior is een voeding voor medisch gebruik. Te gebruiken onder medisch toezicht.

		Duocal®
Gemiddelde analyse		per 100 g*
Energie	kJ/kcal	2061/492
Vetten	g	22,3
verzadigd vet	g	10,4
- MCT	g	8,5
enkelv. onverz. vet	g	9
meerv. onverz. vet	g	2,9
- linolzuur	g	2,31
- α-linoleenzuur	g	0,49
AA	mg	-
DHA	mg	-
EPA	mg	-
Koolhydraten	g	72,7
glucose	g	1,4
fructose	g	-
lactose	g	-
maltose	g	5,1
maltotriose	g	7,3
polysachariden	g	58,9
overig	g	-
Vezels	g	-
Eiwitten	g	-
Zout	g	<0,05
Vocht	ml	-
Mineralen		
Na	mg	<20
K	mg	<5
Cl	mg	<20
Ca	mg	<5
P	mg	<5
Mg	mg	<5
Spoorelementen		
Fe	mg	-
Zn	mg	-
Cu	mg	-
Mn	mg	-
F	mg	-
Mo	µg	-
Se	µg	-
Cr	µg	-
I	µg	-
Vitaminen		
A	µg	-
carotenoiden	mg	-
D	µg	-
E	mg	-
E	mg (α-TE)	2,9
K	µg	-
thiamine	mg	-
riboflavine	mg	-
niacine	mg	-
niacine	mg NE	-
pantotheenzuur	mg	-
B6	mg	-
foliumzuur	µg	-
folaat	µg	-
B12	µg	-
biotine	µg	-
C	mg	-
Overige		
carnitine	mg	-
choline	mg	-
taurine	mg	-
inositol	mg	-
Osmolariteit	mOsmol/l	620

*Eén maatschepje bevat 1,2 g poeder

Duocal®

DIETVOEDING VAN AANDOENINGEN WAARBIJ EEN VOCHTRESTRICTIE EN EEN ENERGIERIJK DIEET IS AANBEVOLEN

EIGENSCHAPPEN

- Geconcentreerd eiwitvrij en energierijk voedingssupplement in poedervorm
- Op basis van koolhydraten en plantaardige vetten
- Gebalanceerde mix van vet en koolhydraten

CONTRA-INDICATIES

Niet geschikt als enige voedingsbron

GEBRUIK

- Te gebruiken bij lever- en nierziekten en katabole stress
- Kan worden verwerkt in diëtvoeding voor zuigelingen en warme of koude dranken en gerechten
- Bij gebruik in dranken en gerechten: strooi de gewenste hoeveelheid in de drank of het gerecht, goed roeren. Of maak een papje en voeg dit al roerend toe aan de drank of het gerecht
- Bij gebruik in diëtvoeding voor zuigelingen kan Duocal® ook al van tevoren gemengd worden met de diëtvoeding



Voor zuigelingen, kinderen
en volwassenen
400 g

Duocal® is een voeding voor medisch gebruik. Te gebruiken onder medisch toezicht.



**OVERZICHT
MET CODES**

Product	Verpakking	CNK Code	Artikelnr.
EERSTE KEUZE			
Nutrilon® Profutura® 1	800 g	3945-854	183116
Nutrilon® Profutura® 1	5x23 g	3945-870	150190
Nutrilon® Profutura® 2	800 g	3945-516	177041
Nutrilon® 1	800 g	4291-019	170123
Nutrilon® 2	800 g	4291-035	169743
Nutrilon® Prosyneo® 1	800 g	3677-465	177523
Nutrilon® Prosyneo® 2	800 g	3677-473	177524
MINI FLESJES			
Nutrilon® Profutura®	70 ml	3731-205	183567
Nutrilon®	70 ml	4379-251	176287
Nutrilon® Prosyneo®	70 ml	3817-137	178417
Nutrilon® Prematuur	70 ml	2801-603	147233
Nutrilon® Ex-Prematuur	90 ml	2801-637	147250
PEUTER GROEIMELKEN			
Nutrilon® Profutura® 1+	800 g	3940-798	177042
Nutrilon® 1+	800 g	4291-027	170077
Nutrilon® 2+	800 g	4299-848	174110
Nutrilon® 3+	800 g	4299-855	174109
Nutrilon® vloeibaar 1+	1 l	3156-650	144595
Nutrilon® vloeibaar2+	1 l	3156-676	144594
DIGESTIEF COMFORT			
Nutrilon® Satisfas+ 1	800 g	4127-056	151990
Nutrilon® Satisfas+ 2	800 g	4127-064	151991
Nutrilon® Omneo® 1	800 g	2724-599	147022
Nutrilon® Omneo® 1	5x22,6 g	2791-267	150385
Nutrilon® Omneo® 2	800 g	2724-581	147023
Nutrilon® A.R. 1	800 g	3779-501	148805
Nutrilon® A.R. 1	5x22 g	3951-761	151890
Nutrilon® A.R. 2	800 g	3770-385	148806
Nutrilon® Nutriton	135 g	2730-745	59004
Nutrilon® Lactosevrij	800 g	2677-870	146449
KOEMELKEIWALLERGIE			
Nutrilon® Pepti Syneo®	400 g	4238-671	167618
Nutrilon® Pepti MCT	450 g	3697-596	147252
Neocate® Syneo®	400 g	4616-215	144526
Neocate® LCP	1 x 400 g	1437-615	144562
Neocate® Junior neutraal	1 x 400 g	3674-876	129773
Neocate® Junior vanille	1 x 400 g	3703-832	129762
Neocate® Junior aardbei	1 x 400 g	3703-824	129756
Elemental 028 Extra	10 x 100 g	2402-667	52896

Product	Verpakking	CNK Code	Artikelnr.
PREMATURE ZUIGELING			
Nutrilon® Prematuur	400 g	2746-741	151904
Nutrilon® Ex-Prematuur	800 g	2746-758	147224
Nutrilon® BMF	200 g	4515-102	178275
Nutrilon® BMF	50 x 1 g	4622-999	183785
DRINKVOEDINGEN VOOR KINDEREN			
Infatrini®	125 ml	3191-020	147909
Infatrini® (poeder)	400 g	3479-227	167704
Infatrini® Peptisorb®	200 ml	4387-130	175623
NutriniDrink Compact Multi Fibre aardbei	125 ml	3982-683	111126
NutriniDrink Compact Multi Fibre neutraal	125 ml	3982-675	111127
NutriniDrink Compact Multi Fibre chocolade-karamel	125 ml	4245-676	161040
NutriniDrink Multi Fibre aardbei	200 ml	2577-393	41203
NutriniDrink Multi Fibre vanille	200 ml	2577-369	41252
NutriniDrink Multi Fibre chocolade	200 ml	2577-377	40816
NutriniDrink Multi Fibre banaan	200 ml	2577-385	41210
NutriniDrink Multi Fibre neutraal	200 ml	3133-964	91305
NutriniDrink Smoothie rode vruchten	200 ml	3133-956	87092
NutriniDrink Smoothie zomerfruit	200 ml	3133-972	87091
SONDEVOEDINGEN VOOR KINDEREN			
Infatrini®	0,5 l	3764-040	149072
Nutrini Multi Fibre	0,5 l	3742-293	132039
Nutrini	0,5 l	3742-335	132060
Nutrini Energy Multi Fibre	0,5 l	3742-285	132179
Nutrini Energy	0,5 l	3763-927	132185
Nutrini Low Energy Multi Fibre	0,5 l	3763-992	132189
Nutrini Peptisorb®	0,5 l	3763-919	132299
Nutrini Peptisorb® Energy	0,5 l	3764-016	132428
NutriniMax Multi Fibre	0,5 l	3763-943	132008
NutriniMax	0,5 l	3742-301	132294
NutriniMax Energy Multi Fibre	0,5 l	3742-319	132010
NutriniMax Energy	0,5 l	3763-935	132303
SPECIFIEKE VOEDINGSBEHOEFTE			
Heparon Junior	400 g	1180-116	156555
Duocal®	400 g	1652-999	49763



**LIJST
MET REFERENTIES**

Nutrilon® Profutura®

1. Varasteh S, et al. JPGN. 2019;68(S1);N-P-016:1049
2. Ruiz-Palacios GM, et al. J of Biol Chem. 2003;278(16):14112-14120
3. Weichert S, et al. Nut Res. 2013; 33(10):831-838
4. Wopereis H, et al. Pediatr Allergy Immunol. 2014;25:428-438
5. Moro G, et al. Arch Dis Child. 2006; 91: 814-819
6. Arslanoglu S, et al. J Nutr. 2008; 138: 1091-1095
7. Rodriguez-Herrera A, et al. Nutrients. 2019;11;1530: 1-15
8. Moro G, et al. JPGN. 2002; 34:291-295
9. Havlicekova Z, et al. Nutr Journal. 2016 ;15:28
10. Hadders-Algra M. Nutrients. 2010;2:790-804
11. Neuringer M. Am J Clin Nutr. 2000;71(suppl):256S-267S
12. Maldonado J, et al. Early Hum Dev. 2001; 65:69-74

Nutrilon®

1. Rodriguez-Herrera A, et al. Nutrients. 2019;11;1530: 1-15
2. Arslanoglu S, et al. J Nutr. 2008; 138: 1091-1095
3. Varasteh S, et al. JPGN. 2019;68(S1);N-P-016:1049
4. Hadders-Algra M. Nutrients. 2010;2:790-804
5. Neuringer M. Am J Clin Nutr. 2000;71(suppl):256S-267S

Nutrilon® Prosyneo®

1. Martin R, et al. PLOS one. 2016; 11:e0158498
2. Korpela K, et al. Pediatr Res. 2020; 88(3):438-443
3. Chua M et al. JPGN, 2017;65:102-6
4. Meulenbroek LA, et al. Pediatr Allergy Immunol. 2013;24(7):656-64
5. Gouw JW, et al. Clin Exp Allergy. 2018;1-9
6. Vandenplas Y, et al. Nutrition. 2019;57:268-274
7. Chua MC, et al. JPGN. 2017;65(1):102-106
8. Arslanoglu S, et al. J Nutr. 2008; 138: 1091-1095
9. Hadders-Algra M. Nutrients. 2010;2:790-804
10. Neuringer M. Am J Clin Nutr. 2000;71(suppl):256S-267S
11. Maldonado J, et al. Early Hum Dev. 2001; 65:69-74

Mini flesjes

1. Maldonado J, et al. Early Hum Dev. 2001; 65:69-74

Peuter groeimelk Nutrilon® Profutura®

1. Varasteh S, et al. JPGN. 2019;68(S1);N-P-016:1049
2. Ruiz-Palacios GM, et al. J of Biol Chem. 2003;278(16):14112-14120
3. Weichert S, et al. Nut Res. 2013; 33(10):831-838
4. Havlicekova Z, et al. Nutr Journal. 2016;15:28
5. Hadders-Algra M. Nutrients. 2010;2:790-804
6. Neuringer M. Am J Clin Nutr. 2000;71(suppl):256S-267S

Peuter groeimelk Nutrilon®

1. Rodriguez-Herrera A, et al. Nutrients. 2019;11;1530: 1-15
2. Chatchatee P, et al. JPGN. 2014; 58(4): 428-437
3. Varasteh S, et al. JPGN. 2019; 68(S1);N-P-016:1049
4. Hadders-Algra M. Nutrients.2010;2(8):790-804
5. Neuringer M. Am J Clin Nutr. 2000; 71(suppl):256S-267S
6. EFSA Journal. 2014;12(2):3579 [12 pp.]

Peuter groeimelk Nutrilon® vloeibaar

1. Chatchatee P, et al. JPGN. 2014; 58(4): 428-437
2. Hadders-Algra M. Nutrients. 2010;2:790-804
3. Neuringer M. Am J Clin Nutr. 2000; 71(suppl):256S-267S

Nutrilon® Satisfia-

1. Rodriguez-Herrera A, et al. Nutrients. 2019;11;1530: 1-15
2. Arslanoglu S, et al. J Nutr. 2008; 138: 1091-1095
3. Varasteh S, et al. JPGN. 68(S1);N-P-016:1049
4. Hadders-Algra M. Nutrients.2010;2:790-804
5. Neuringer M. Am J Clin Nutr. 2000;71(suppl):256S-267S
6. Maldonado J, et al. Early Hum Dev. 2001; 65:69-74

Nutrilon® Omneo®

1. Billeaud C, et al. Eur J Clin Nutr. 1990;44(8):577-583.
2. Tolia V, et al. JPGN. 1992;15(3):297-301.
3. Havlicekova Z, et al. Nutr J. 2016;15:28.
4. Carnielli VP, et al. Am J Clin Nutr. 1995;61:1037-1042.
5. Kennedy K, et al. Am J Clin Nutr. 1999;70.5:920-927.
6. Kanabar D, et al, J Hum Nutr Diet. 2001;14:359-363.
7. Yao Y, et al. JPGN. 2014;59(4):440-8.
8. Duhamel JF, et al. J Pédiatr Puériculture. 2002;15;32:l-5

Nutrilon® A.R.

1. Wenzl TG, et al. Pediatrics. 2003;34(5):e355-9; 2019;11(7):1530
2. Fabiani E, et al. JPGN. 2000; 31:248-250
3. Vandenplas Y, et al. Eur J Pediatr. 1994; 153 : 419-423
4. Wenzl TG, et al. Pediatrics. 2003; 111
5. Borelli O, et al. Ital J Gastroenterol Hepatol. 1997; 29(3): 237-242
6. Levtschenko E, et al. Acta Gastro-Enterol Belgica. 1998; 61 (3): 285-287
7. Rodriguez-Herrera A, et al. Nutrients. 2019, 11(7): 1530
8. Moro G, et al. JPGN. 2002; 34:291-295
9. Varasteh S, et al. JPGN. 2019;68(S1);N-P-016:1049

Nutrilon® Nutriton

1. Wenzl TG, et al. Pediatrics. 2003;34(5):e355-9; 2019;11(7):1530
2. Fabiani E, et al. JPGN. 2000; 31:248-250
3. Vandenplas Y, et al. Eur J Pediatr. 1994;153:419-423
4. Wenzl TG, et al. Pediatrics. 2003; 111
5. Borelli O, et al. Ital J Gastroenterol Hepatol. 1997; 29(3): 237-242
6. Levtschenko E, et al. Acta Gastro-Enterol Belgica. 1998; 61: 285-287

Nutrilon® Lactose Vrij

1. Lo Vecchio A, et al. Acta Paediatr. 2016;105(8):e384-389
2. WHO. https://apps.who.int/iris/bitstream/handle/10665/69227/WHO_FCH_CAH_06.1.pdf?sequence=1&isAllowed=y [2006]
3. Hadders-Algra M. Nutrients. 2010;2;790-804
4. Neuringer M. Am J Clin Nutr. 2000;71(suppl):256S-267S
5. Maldonado J, et al. Early Hum Dev. 2001; 65:69-74

Nutrilon® Pepti Syneo®

1. Giampietro PG, et al. Pediatr Allergy Immunol. 2001;12:83-6
2. Van der AA LB, et al. Clin Exp Allergy. 2010; 40:795-804
3. Van der AA LB, et al. Allergy. 2011;66(2):170-7
4. Arslanoglu S, et al. J Nutr. 2008;138:1091-1095
5. Moro G, et al. Arch Dis Child. 2006;91:814-819
6. Inoue Y, et al. Biol Pharm Bull. 2009;32(4):760-763
7. Hougee S, et al. Int Arch Allergy Immunol. 2010; 151(2):107-117
8. Hattori K, et al. Arerugi. 2003; 52(1):20-30
9. Taniuchi S, et al. The Journal of Applied Research. 2005;5(2):387
10. Heyman MB. Committee on Nutrition Pediatrics. 2006; 118(3):1279-86
11. Francavilla R, et al. Pediatr Allergy Immunol. 2012;23(5):420-7
12. Maldonado J, et al. Early Hum Dev. 2001; 65:S69-S74
13. Maslin K, Fox AT, et al. Pediatr Allergy Immunol. 2018;29:857-862

Nutrilon® Pepti MCT

1. Giampietro PG, et al. Pediatr Allergy Immunol. 2001;12:83-6
2. Høst A, et al. Arch Dis Child. 1999;81:80-84
3. Hadders-Algra M. Nutrients. 2010; 2(8):790-804
4. Neuringer M. Am J Clin Nutr. 2000; 71(suppl):256S-267S
5. Maldonado J, et al. Early Hum Dev. 2001; 65:S69-S74

Neocate® Syneo®

1. Harvey BM, et al. Pediatr Res. 2014;75(2):343-351
2. Burks AW, et al. Pediatr Allergy Immunol. 2015;26(4):316-322
3. Van der AA LB, et al. Clin Exp Allergy. 2010; 40:795-804
4. Van der AA LB, et al. Allergy. 2011;66(2):170-7
5. Candy DCA, et al. Pediatr Res. 2018;83(3):677-686
6. Fox AT, et al. Clin Transl Allergy. 2019;9(1):5
7. Sorensen K, et al. Nutrients. 2021; 13(3):93
8. Inoue Y, et al. Biol Pharm Bull. 2009;32(4):760-763
9. Hougee S, et al. Int Arch Allergy Immunol. 2010; 151(2):107-117
10. Hattori K, et al. Arerugi. 2003; 52(1):20-30
11. Taniuchi S, et al. The Journal of Applied Research. 2005;5(2):387
12. Hadders-Algra M. Nutrients. 2010; 2(8): 790-804
13. Neuringer M. Am J Clin Nutr. 2000; 71(suppl):256S-267S
14. Maldonado J, et al. Early Hum Dev. 2001; 65:S69-S74

Neocate® LCP

1. De Boissieu D, et al. J Pediatr. 1997; 131:744-747
2. Vanderhoof JA, et al. J Pediatr. 1997;31:741-744
3. De Boissieu D, et al. J Pediatr. 2000; 136:119-20
4. Hadders-Algra M. Nutrients. 2010; 2(8): 790-804
5. Neuringer M. Am J Clin Nutr. 2000; 71(suppl):256S-267S
6. Maldonado J, et al. Early Hum Dev. 2001; 65:S69-S74

Neocate® Junior

1. Vanderhoof JA, et al. J Pediatr. 1997;31:741-744
2. De Boissieu D, et al. J Pediatr. 1997;131:744-747
3. Sorensen K, et al. Allergy. 2017;72(S103): 523
4. EFSA Panel on Dietetic Products, Nutrition and Allergies (NDA), EFSA Journal, 2013; 11(10):3408
5. Hoge Gezondheidsraad. Voedingsaanbevelingen voor België. September 2016 HGR NR. 9285

Nutrilon® Prematuur & Ex-Prematuur

1. Protein and amino acid requirements in human nutrition: report of a joint FAO/WHO/UNU expert consultation; 2007; WHO technical report series; no. 935
2. Arslanoglu S, et al. J Nutr. 2008;138:1091-1095
3. Hadders-Algra M. Nutrients. 2010;2;790-804
4. Neuringer M. Am J Clin Nutr. 2000;71(suppl):256S-267S
5. Havlicekova Z, et al. Nutr J. 2016;15:28
6. Maldonado J, et al. Early Hum Dev. 2001; 65:69-74

Nutrilon® Breast Milk Fortifier (BMF)

1. Embleton ND, et al. JPGN. 2022;76:248–268
2. Brenna J, et al. AJCN. 2016; 103(2), 606S-615S
3. Hadley K, et al. Nutrients. 2016; 8(4)
4. Carnielli V, et al. AJCN. 1998; 67(1), 97-103
5. Liu L, et al. JLR. 2014; 55, 531-9
6. Willatts P, et al. PLEFA. 2000; 63(1-2), 95-100
7. Havlicekova Z, et al. Nutr J. 2016; 16; 15

Infatrini®

1. Moro G, et al. JPGN. 2002; 34: 291-295
2. Birch EE, et al. Am J Clin Nut. 2010;91:848-59
3. Birch EE et al. Early Hum Dev. 2007; 83: 279-84
4. Carver JD, et al. Pediatrics. 1991;88(2):359–63
5. WHO Protein and amino acid requirements in human nutrition: Report of a joint FAO/WHO/UNU expert consultation. 2007
6. Clarke SE, et al. J Hum Nutr Diet. 2007; 20: 329–339

Infatrini® Peptisorb®

1. Brun AC, et al. Clin Nutr. 2012;31:108–12
2. Fried MD, et al. J Pediatr. 1992;120:569-72
3. Birch EE, et al. Am J Clin Nut. 2010;91:848-59
4. Birch EE, et al. Early Hum Dev. 2007;83:279-84
5. Goulet O, et al. JPGN. 2004;38:250-69
6. Carver JD, et al. Pediatrics. 1991;88(2):359–63
7. Braegger C, et al. JPGN. 2010;51:110-22

NutriniDrink

1. Graham-Parker C, et al. JPEN. 2001; 25(Suppl 14):Abstract 005
2. Fried MD, et al. J Pediatr. 1992; 120(4): 569–572
3. Fried MD, et al. J Pediatr. 1992; 120(4): 569–572
4. Billeaud C, et al. Eur J Clin Nutr. 1990; 44(8):577–583
5. Brun AC, et al. Abstract accepted at 30th ESPEN. Florence, Italy. 13–16 September 2008
6. Birch EE, et al. Early Hum Devel. 2005 Feb;81(2):197-203
7. Sorensen K, et al. Abstract at 4th International Conference on N&G, March 2-4, 2017, Amsterdam

Infatrini® sondevoeding

1. Moro G, et al. JPGN. 2002; 34: 291-295
2. Birch EE, et al. Am J Clin Nut. 2010;91:848-59
3. Birch EE et al. Early Hum Dev. 2007; 83: 279-84
4. Carver JD, et al. Pediatrics. 1991;88(2):359–63
5. WHO Protein and amino acid requirements in human nutrition: Report of a joint FAO/WHO/UNU expert consultation. 2007
6. Clarke SE, et al. J Hum Nutr Diet. 2007; 20:329–339

Nutrini

1. Braegger C, et al. JPGN. 2010;51:110-22
2. Fried MD, et al. J Pediatr. 1992; 120(4): 569–572
3. Billeaud C, et al. Eur J Clin Nutr. 1990; 44(8):577–583
4. Brun AC, et al. Abstract accepted at 30th ESPEN. Florence, Italy. 13–16 September 2008
5. Graham-Parker C et al. JPEN.2001; 25(Suppl 14):Abstract 0051
6. Uauy R, et al. J.Nutr. 1994;124:1436S-1441S
7. Birch EE, et al. Am J Clin Nut. 2010;91:848-59
8. Birch EE, et al. Early Hum Devel. 2005;81(2):197-203

Nutrini Peptisorb®

1. Braegger C, et al. JPGN. 2010;51:110-22
2. Adibi SA Nutriti on 1990;6:267-8
3. Alexander DD, et al. World J Gastrointest Pharmacol Ther. 2016; 7(2): 306-19
4. Fried MD, et al. J Pediatr. 1992; 120(4.1): 569-72
5. Khoshoo V, et al. Eur J Clin Nutr. 2002; 56(7): 656-8
6. Meyer R, et al. BMC Gastroenterol. 2015; 15: 137

NutriniMax

1. Braegger C, et al. JPGN. 2010;51:110-22
2. Fried MD, et al. J Pediatr. 1992; 120(4): 569–572
3. Billeaud C, et al. Eur J Clin Nutr. 1990; 44(8):577–583
4. Brun AC, et al. Abstract accepted at 30th ESPEN. Florence, Italy. 13–16 September 2008
5. Graham-Parker C et al. JPEN. 2001; 25(Suppl 14):Abstract 0051
6. Uauy R, et al. J. Nutr. 1994;124:1436S-1441S
7. Birch EE, et al. Am J Clin Nut. 2010;91:848-59
8. Birch EE, et al. Early Hum Devel. 2005 Feb;81(2):197-203



HEBT U NOG VRAGEN?

Hebt u een vraag of wilt u nog meer ontdekken over de babyvoeding of medische voeding van Nutricia? Onze voedingskundigen zijn **elke weekdag van 8.30 uur tot 17.00 uur bereikbaar en op vrijdag tot 16.00 uur** en helpen u graag.

Voor **Nutrilon®** producten:

 Bel gratis 0800 16 685

 Email via www.nutriciababy.be

 www.facebook.com/nutriciababy

Voor de andere merken:

 Bel gratis 0800 99 486

 Email via www.nutricia.be

Klik hier en vind de gegevens van onze medisch afgevaardigden



NUTRICIA BELUX IS FIER B CORP™ GECERTIFICEERD TE ZIJN

EEN CERTIFICAAT DAT PERFECT AANSLUIT BIJ DE SOCIALE MISSIE VAN NUTRICIA!

Zorgen voor mens, samenleving en milieu zit in het DNA van Nutricia. Om officieel te worden erkend als B Corp™, heeft Nutricia Belux moeten aantonen dat het voldoet aan een reeks sociale en milieunormen. Met veel toewijding & hard werk, maar ook met zeer veel trots, heeft Nutricia Belux het B Corp™ certificaat behaald.

B CORP™ BEDRIJVEN WORDEN GEEVALUEERD OP 5 DOMEINEN



SAMEN KUNNEN WE BIJDAGEN TOT EEN BETERE WERELD

Klik hier voor meer informatie over B Corp™



Het B Corp™ certificaat wordt afgegeven door een onafhankelijke instantie na een strikt certificeringsproces.



Belangrijk: Borstvoeding is de ideale voeding voor baby's. Informatie uitsluitend bestemd voor het (para)medisch korps.
V.U.: Danone Belux nv – Werkhuizenkaai 160 – 1000 Brussel – 5004814NAM – 12/2023